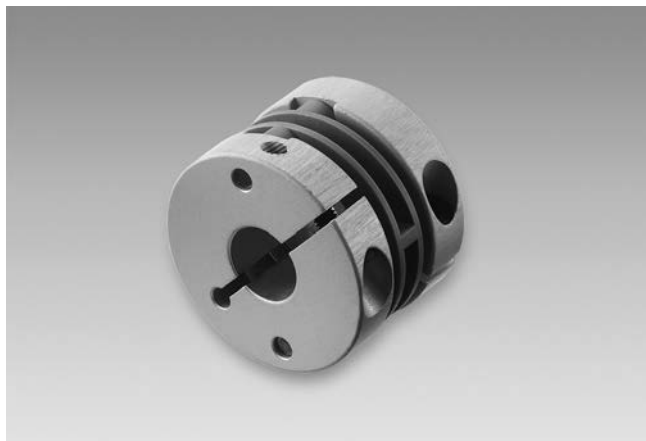


Accessoires

Accessoires de montage

Accouplement flexible



Points forts

- Vitesse maxi 12000 t/mn
- Isolant électrique
- Version enfichable

Références de commande

10141131	Accouplement flexible D1=6 / D2=6 (Z 121. C02)
10141132	Accouplement flexible D1=6 / D2=10 (Z 121. C01)
10141133	Accouplement flexible D1=10 / D2=10 (Z 121. C03)
11034138	Accouplement flexible D1=10 / D2=16 (Z 121. C04)
11034139	Accouplement flexible D1=6 / D2=16 (Z 121. C05)
11034140	Accouplement flexible D1=10 / D2=14 (Z 121. C06)
11034141	Accouplement flexible D1=10 / D2=12 (Z 121. C07)
11034142	Accouplement flexible D1=8 / D2=10 (Z 121. C08)

Caractéristiques techniques

Vitesse de rotation	≤12000 t/min
Température d'utilisation	-10...+100 °C
Moment d'inertie	29,5 gcm ²
Rigidité en torsion du ressort	50 Nm/rad
Couple	<0,6 Ncm
Mésalignement axial	±0,4 mm
Mésalignement radial	±0,3 mm
Erreur angulaire	±2,5°
Poids	26 g
Matières	Bagues : Aluminium Soufflet : PVC

Approprié pour

EAL580-SC, EAL580-SV, EIL580P-SC, EIL580P-SQ, EIL580P-SY, EIL580-SC, EIL580-SQ, EIL580-SY, ExEIL580P-SC, ExEIL580P-SY, ExEIL580-SC, ExEIL580-SY, G0355, G0356, GA210, GA211, GBA2W, GBAMW, GBM2W, GBMMW, GBP5W, GBU5W, GI355, GI356, GPI0W, GXA1W, GXAMW, GXM7W, GXMMW, GXN1W, GXP1W, GXP5W, GXP8W, GXU5W

Dimensions

