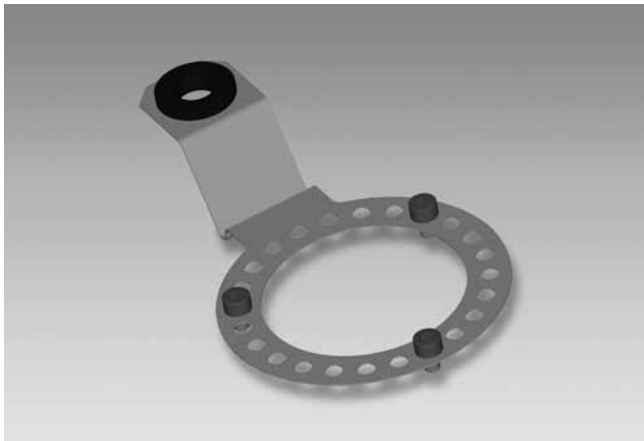


### Drehmomentstütze 3/8" - feste Länge



#### Merkmale

- Schnelle und einfache Montage am Drehgeber. Schützt gegen Überlastung der Lager.

#### Bestellbezeichnung

11076339 Drehmomentstütze T1, feste Länge, für Bohrung 3/8" mit Kunststoffclip, Schrauben

#### Geeignet für

HS35F, HS35P - Programmierbar, HS35S - Sinus

#### Abmessungen

