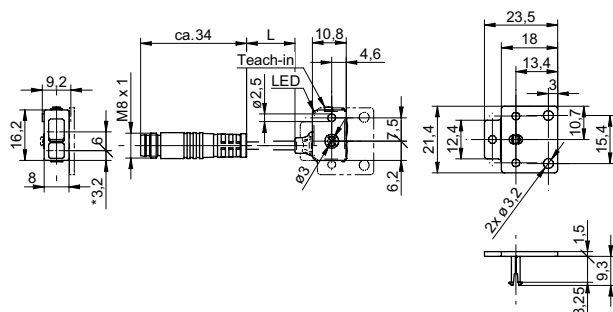


# 对射式传感器

## FECK 07P6901/KS35A

### 尺寸图



\* 接受器轴 25,2 m

### 基本参数

类型	对射式传感器
发射器 / 接受器	接收器
实际范围 $S_b$	2 m
额定范围 $S_n$	2,5 m
对准 / 镜头受污时的指示灯	闪光灯指示器
指示灯	LED 绿色
输出指示灯	LED 黄色
灵敏度调节	自学习

### 电气参数

响应 / 释放时间	< 0,5 ms
工作电压范围 +Vs	10 ... 30 VDC
电流消耗 (最大) (无负载)	20 mA
电流消耗 (典型)	20 mA
压降 $V_d$	< 1,8 VDC
输出功能	亮通 / 暗通 功能
输出电路	PNP
输出电流	< 100 mA
短路保护	是
反向极性保护	是

### 机械参数

宽度 / 直径	8 mm
高度 / 长度	16,2 mm
深度	10,8 mm
类型	直角
外壳材料	塑料 (PMMA, MABS, PA)
前面 (光学)	PMMA
连接器类型	引线接头M8, 4 针, L=200 mm

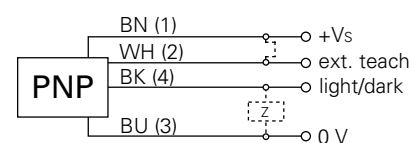
### 环境条件

操作温度	-20 ... +50 °C
防护等级	IP 65

### 照片



### 连接图



- 可调整敏感度: 通过自学习键或者自学习电线设置