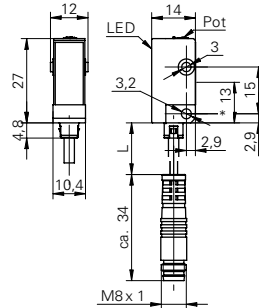


Barrières simples

FEDK 10P1101/KS35

Dessin d'encombrement



* axe récepteur

Données générales

Fonction	Barrière simple
Emetteur / Récepteur	Récepteur
Portée de service S_b	5 m
Limite de portée S_n	6 m
Indication encrassement / réglage	Indication réception clignotante
Indication réception	LED jaune
Réglage sensibilité	potentiomètre 270°

Données électriques

Temps d'activation / désactivation	< 1,4 ms
Plage de tension +Vs	10 ... 30 VDC
Consommation max. (sans charge)	16 mA
Courant absorbé moyen	16 mA
Tension résiduelle V_d	< 1,8 VDC
Fonction de commutation	claire
Circuit de sortie	PNP
Courant de sortie	< 100 mA
Protégé contre courts-circuits	oui
Protégé contre inversion polarité	oui

Données mécaniques

Largeur / Diamètre	10,4 mm
Hauteur / Longueur	27 mm
Profondeur	14 mm
Forme du boîtier	parallélépipédique
Matériau du boîtier	Plastique (ASA)
Face avant (optique)	PMMA
Version de raccordement	Con. déporté M8 3-pôles

Conditions ambiantes

Température de fonctionnement	-25 ... +65 °C
Classe de protection	IP 65

Photo



Schéma de raccordement

