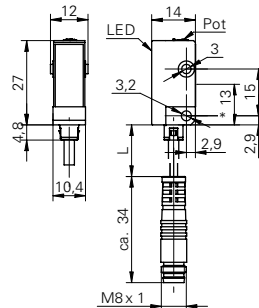


**Barrières simples**
**FEDK 10P3101/KS35**
**Dessin d'encombrement**


\* axe récepteur

**Données générales**

Fonction	Barrière simple
Emetteur / Récepteur	Récepteur
Portée de service $S_b$	5 m
Limite de portée $S_n$	6 m
Indication encrassement / réglage	Indication réception clignotante
Indication réception	LED jaune
Réglage sensibilité	potentiomètre 270°

**Données électriques**

Temps d'activation / désactivation	< 1,4 ms
Plage de tension +Vs	10 ... 30 VDC
Consommation max. (sans charge)	16 mA
Courant absorbé moyen	16 mA
Tension résiduelle $V_d$	< 1,8 VDC
Fonction de commutation	sombre
Circuit de sortie	PNP
Courant de sortie	< 100 mA
Protégé contre courts-circuits	oui
Protégé contre inversion polarité	oui

**Données mécaniques**

Largeur / Diamètre	10,4 mm
Hauteur / Longueur	27 mm
Profondeur	14 mm
Forme du boîtier	parallélépipédique
Matériau du boîtier	Plastique (ASA)
Face avant (optique)	PMMA
Version de raccordement	Con. déporté M8 3-pôles

**Conditions ambiantes**

Température de fonctionnement	-25 ... +65 °C
Classe de protection	IP 65

**Photo**

**Schéma de raccordement**
