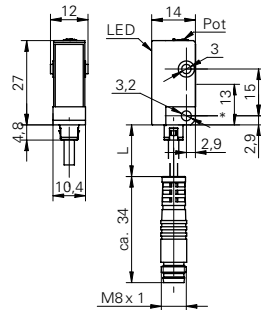


对射式传感器

FEDK 10P3101/KS35

尺寸图



\* 接收器轴 25,2 mm

基本参数

类型	对射式传感器
发射器 / 接收器	接收器
实际范围 $S_b$	5 m
额定范围 $S_n$	6 m
对准 / 镜头受污时的指示灯	闪光灯指示器
指示灯	LED 黄色
灵敏度调节	调节钮, 270°

电气参数

响应 / 释放时间	< 1,4 ms
工作电压范围 +Vs	10 ... 30 VDC
电流消耗 (最大) (无负载)	16 mA
电流消耗 (典型)	16 mA
压降 $V_d$	< 1,8 VDC
输出功能	暗通功能
输出电路	PNP
输出电流	< 100 mA
短路保护	是
反向极性保护	是

机械参数

宽度 / 直径	10,4 mm
高度 / 长度	27 mm
深度	14 mm
类型	直角
外壳材料	塑料 (ASA)
前面 (光学)	PMMA
连接器类型	引线接头 M8, 3 针

环境条件

操作温度	-25 ... +65 °C
防护等级	IP 65

照片



连接图

