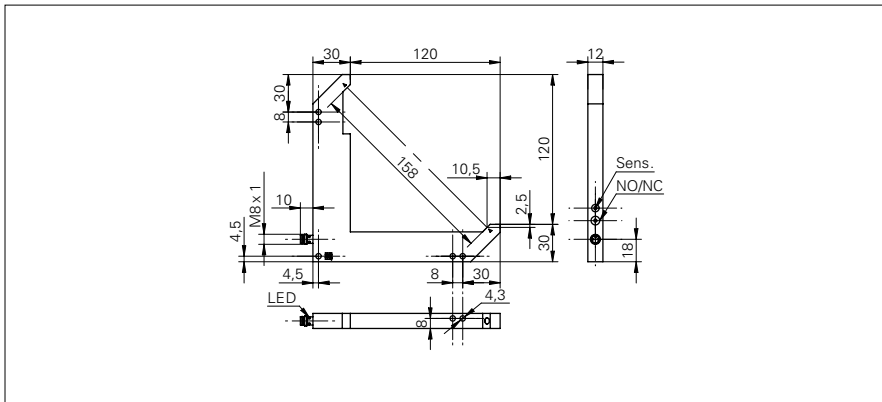


Gabel- / Winkel-Lichtschranken

FGLM 120P8001/S35L

Masszeichnung



Allgemeine Daten

Funktion	Einweg-Lichtschranke
Objektgrösse	> 1 mm
Wiederholgenauigkeit	< 0,06 mm
Schalhysterese	< 0,25 mm
Fremdlichtsicherheit	< 50 kLux
Empfindlichkeitseinstellung	Potentiometer 270°
Lichtquelle	Rotlicht-Diode gepulst
Wellenlänge	660 nm
Empfangsanzeige	LED gelb

Elektrische Daten

Ansprech- / Abfallzeit	< 0,25 ms
Schaltfrequenz	< 2 kHz
Betriebsspannungsbereich +Vs	10 ... 35 VDC
Stromaufnahme max. (ohne Last)	40 mA
Schaltfunktion	Hell- / Dunkelschaltung umschaltbar
Ausgangsschaltung	PNP
Spannungsabfall Vd	< 2,8 VDC
Ausgangsstrom	< 200 mA
kurzschlussfest	ja
verpolungsfest	ja

Mechanische Daten

Breite / Durchmesser	150 mm
Gabelweite Sb	158 mm
Höhe / Länge	150 mm
Eintauchtiefe	120 mm
Tiefe	12 mm
Bauform	L-Profil
Gehäusematerial	Zink-Druckguss
Anschlussart	Stecker M8 3-Pol

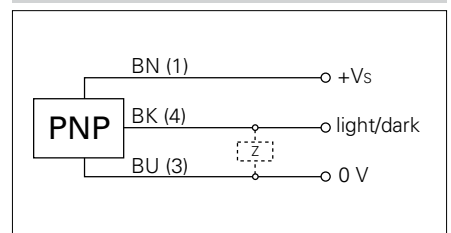
Umgebungsbedingungen

Arbeitstemperatur	-10 ... +60 °C
Schutzart	IP 67

Foto



Anschlussbild



- Zubehör: PNP/NPN - Konverter