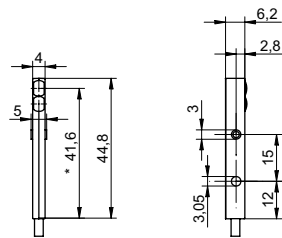


# Reflexions-Lichttaster mit Hintergrundausbldung

FHDK 04G6111

**Masszeichnung**



\* Senderachse

**Allgemeine Daten**

|   |                          |
|---|--------------------------|
| Funktion                                  | Hintergrundausbldung     |
| Lichtquelle                               | Point source LED gepulst |
| Tastweite Tw                              | 30 mm ±2 mm              |
| Anzeige Verschm. / Einst.                 | Empfangsanzeige blinkend |
| Empfangsanzeige                           | LED gelb                 |
| Wellenlänge                               | 660 nm                   |
| Strahldurchmesser                         | 2 mm                     |
| Unterdrückung gegenseitiger Beeinflussung | ja                       |

**Elektrische Daten**

|                                |                  |
|--------------------------------|------------------|
| Ansprech- / Abfallzeit         | < 0,5 ms         |
| Betriebsspannungsbereich +Vs   | 11 ... 30 VDC    |
| Stromaufnahme max. (ohne Last) | 30 mA            |
| Stromaufnahme mittel           | 20 mA            |
| Spannungsabfall Vd             | < 2 VDC          |
| Schaltfunktion                 | Dunkelschaltung  |
| Ausgangsschaltung              | Gegentakt        |
| Ausgangsstrom                  | < 50 mA          |
| kurzschlussfest                | ja               |
| verpolungsfest                 | ja, nur Speisung |

**Mechanische Daten**

|                      |                  |
|----------------------|------------------|
| Breite / Durchmesser | 4 mm             |
| Höhe / Länge         | 44,8 mm          |
| Tiefe                | 6,2 mm           |
| Bauform              | quaderförmig     |
| Gehäusematerial      | Kunststoff (ASA) |
| Frontscheibe         | PMMA             |
| Anschlussart         | Kabel 3-Pol, 2 m |

**Umgebungsbedingungen**

|                   |                |
|-------------------|----------------|
| Arbeitstemperatur | -10 ... +50 °C |
| Schutzart         | IP 65          |

**Foto**



**Anschlussbild**

