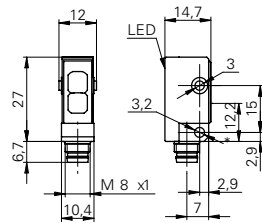


漫反射式传感器 - 背景抑制型

FHDK 10G5122/S35A

尺寸图



* 发射器轴

基本参数

类型	背景抑制型
光源	脉冲式红光LED
感应距离 Tw	80 mm ± 8 mm
对准 / 镜头受污时的指示灯	闪光灯指示器
指示灯	LED 黄色
波长	660 nm
交互影响抑制	是

电气参数

响应 / 释放时间	< 1 ms
工作电压范围 +Vs	10 ... 30 VDC
电流消耗 (最大) (无负载)	25 mA
电流消耗 (典型)	18 mA
压降 Vd	< 1,8 VDC
输出功能	亮通 / 暗通 功能
输出电路	推挽
输出电流	< 50 mA
短路保护	是
反向极性保护	是

机械参数

宽度 / 直径	10,4 mm
高度 / 长度	27 mm
深度	14,7 mm
类型	直角
外壳材料	塑料 (ASA)
前面 (光学)	PMMA
连接器类型	接头 M8, 4 针

环境条件

操作温度	-25 ... +65 °C
防护等级	IP 67

照片



连接图

