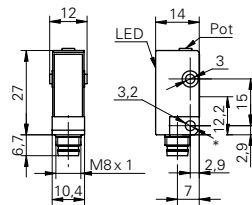


## Détecteurs réflex avec élimination de l'arrière-plan

# FHDK 10N5160/S35A

### Dessin d'encombrement



\* axe émetteur

## Données générales

Fonction	Elimination de l'arrière plan
Version	detection à verre
Source lumineuse	Diode lumière rouge, pulsée
Portée Tw	10 ... 30 mm
Plage de détection Tb (Tw max)	3 ... 30 mm
Indication encrassement / réglage	Indication réception clignotante
Indication réception	LED jaune
Réglage de la portée de détection	mécanique, 5 tours
Longueur d'ondes	660 nm
Suppression influence réciproque	oui

## Données électriques

Temps d'activation / désactivation	< 1 ms
Plage de tension +Vs	10 ... 30 VDC
Consommation max. (sans charge)	30 mA
Courant absorbé moyen	20 mA
Tension résiduelle Vd	< 1,8 VDC
Fonction de commutation	claire/sombre
Circuit de sortie	NPN
Courant de sortie	< 100 mA
Protégé contre courts-circuits	oui
Protégé contre inversion polarité	oui

## Données mécaniques

Largeur / Diamètre	10,4 mm
Hauteur / Longueur	27 mm
Profondeur	14 mm
Forme du boîtier	parallélépipédique
Matériau du boîtier	Plastique (ASA)
Face avant (optique)	PMMA
Version de raccordement	Connecteur M8 4-pôles

### Conditions ambiantes

Température de fonctionnement	-25 ... +65 °C
Classe de protection	IP 67

**Photo**

### Schéma de raccordement

