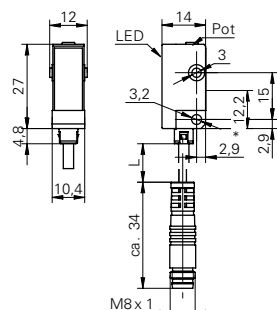


## Détecteurs réflex avec élimination de l'arrière-plan

**FHDK 10P1101/KS35**

### Dessin d'englobement



\* axe émetteur

### Données générales

Fonction	Elimination de l'arrière plan
Source lumineuse	Diode lumière rouge, pulsée
Portée Tw	20 ... 120 mm
Plage de détection Tb (Tw max)	5 ... 120 mm
Plage de détection Tb (Tw min)	5 ... 20 mm
Indication encrassement / réglage	Indication réception clignotante
Indication réception	LED jaune
Réglage de la portée de détection	mécanique, 5 tours
Distance foyer	35 ... 45 mm
Longueur d'ondes	660 nm
Diamètre du faisceau	4 mm à foyer
Suppression influence réciproque	oui

### Données électriques

Temps d'activation / désactivation	< 1 ms
Plage de tension +Vs	10 ... 30 VDC
Consommation max. (sans charge)	30 mA
Courant absorbé moyen	20 mA
Tension résiduelle Vd	< 1,8 VDC
Fonction de commutation	claire
Circuit de sortie	PNP
Courant de sortie	< 100 mA
Protégé contre courts-circuits	oui
Protégé contre inversion polarité	oui

### Données mécaniques

Largeur / Diamètre	10,4 mm
Hauteur / Longueur	27 mm
Profondeur	14 mm
Forme du boîtier	parallélépipédique
Matériau du boîtier	Plastique (ASA)
Face avant (optique)	PMMA
Version de raccordement	Con. déporté M8 3-pôles

### Conditions ambiantes

Température de fonctionnement	-25 ... +65 °C
Classe de protection	IP 65

### Photo



### Schéma de raccordement

