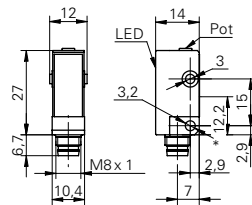


Reflexions-Lichttaster mit Hintergrundausbldung

FHDK 10P5150/S35A

Masszeichnung



* Senderachse

Allgemeine Daten

Funktion	Hintergrundausbldung
Ausföhrung	linienförmiger Strahl
Lichtquelle	Rotlicht-Diode gepulst
Tastweite Tw	20 ... 80 mm
Tastbereich Tb (bei Tw max)	5 ... 80 mm
Tastbereich Tb (bei Tw min)	5 ... 20 mm
Anzeige Versch. / Einst.	Empfangsanzeige blinkend
Empfangsanzeige	LED gelb
Tastweiteneinstellung	mechanisch, 5 Umdr.
Wellenlänge	660 nm
Unterdrückung gegenseitiger Beeinflussung	ja

Elektrische Daten

Ansprech- / Abfallzeit	< 1 ms
Betriebsspannungsbereich +Vs	10 ... 30 VDC
Stromaufnahme max. (ohne Last)	30 mA
Stromaufnahme mittel	20 mA
Spannungsabfall Vd	< 1,8 VDC
Schaltfunktion	Hell- / Dunkelschaltung
Ausgangsschaltung	PNP
Ausgangsstrom	< 100 mA
kurzschlussfest	ja
verpolungsfest	ja

Mechanische Daten

Breite / Durchmesser	10,4 mm
Höhe / Länge	27 mm
Tiefe	14 mm
Bauform	quaderförmig
Gehäusematerial	Kunststoff (ASA)
Frontscheibe	PMMA
Anschlussart	Stecker M8 4-Pol

Umgebungsbedingungen

Arbeitstemperatur	-25 ... +65 °C
Schutzart	IP 67

Foto



Anschlussbild

