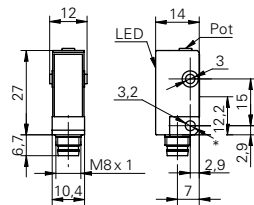


漫反射式传感器 - 背景抑制型

FHDK 10P5150/S35A

尺寸图



* 发射器轴

基本参数

| | |
|------------------|--------------|
| 类型 | 背景抑制型 |
| 版本 | 线状光斑 |
| 光源 | 脉冲式红光LED |
| 感应距离 Tw | 20 ... 80 mm |
| 感应范围 Tb (Tw 最大处) | 5 ... 80 mm |
| 感应范围 Tb (Tw 最小处) | 5 ... 20 mm |
| 对准 / 镜头受污时的指示灯 | 闪光灯指示器 |
| 指示灯 | LED 黄色 |
| 感应距离调节 | 机械式, 5 转 |
| 波长 | 660 nm |
| 交互影响抑制 | 是 |

电气参数

| | |
|-----------------|---------------|
| 响应 / 释放时间 | < 1 ms |
| 工作电压范围 +Vs | 10 ... 30 VDC |
| 电流消耗 (最大) (无负载) | 30 mA |
| 电流消耗 (典型) | 20 mA |
| 压降 Vd | < 1,8 VDC |
| 输出功能 | 亮通 / 暗通 功能 |
| 输出电路 | PNP |
| 输出电流 | < 100 mA |
| 短路保护 | 是 |
| 反向极性保护 | 是 |

机械参数

| | |
|---------|-------------|
| 宽度 / 直径 | 10,4 mm |
| 高度 / 长度 | 27 mm |
| 深度 | 14 mm |
| 类型 | 直角 |
| 外壳材料 | 塑料 (ASA) |
| 前面 (光学) | PMMA |
| 连接器类型 | 连接头 M8, 4 针 |

环境条件

| | |
|------|----------------|
| 操作温度 | -25 ... +65 °C |
| 防护等级 | IP 67 |

照片



连接图

