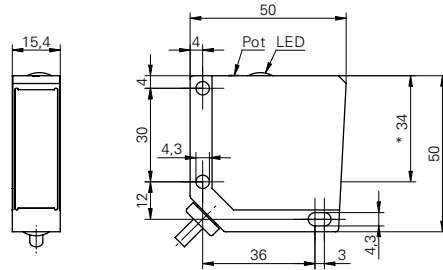


Reflexions-Lichttaster mit Hintergrundausblendung

FHDM 16N5004

Masszeichnung



* Senderachse

Allgemeine Daten

Funktion	Hintergrundausbildung
Lichtquelle	Rotlicht-Diode gepulst
Tastweite Tw	20 ... 600 mm
Tastbereich Tb (bei Tw max)	20 ... 600 mm
Tastbereich Tb (bei Tw min)	5 ... 20 mm
Empfangsanzeige	LED gelb
Tastweiteneinstellung	mechanisch, 5 Umdr.
Wellenlänge	660 nm
Unterdrückung gegenseitiger Beeinflussung	ja

Elektrische Daten

Ansprech- / Abfallzeit	< 5 ms
Betriebsspannungsbereich +Vs	10 ... 30 VDC
Stromaufnahme max. (ohne Last)	41 mA
Stromaufnahme mittel	29 mA
Spannungsabfall Vd	< 1,8 VDC
Schaltfunktion	Hell- / Dunkelschaltung
Ausgangsschaltung	NPN
Ausgangsstrom	< 200 mA
kurzschlussfest	ja
verpolungsfest	ja

Mechanische Daten

Breite / Durchmesser	15,4 mm
Höhe / Länge	50 mm
Tiefe	50 mm
Bauform	quaderförmig
Gehäusematerial	Zink-Druckguss
Frontscheibe	PMMA
Anschlussart	Kabel 4-Pol, 2 m

Umgebungsbedingungen

Arbeitstemperatur	-25 ... +65 °C
Schutzart	IP 67

Foto



Anschlussbild

