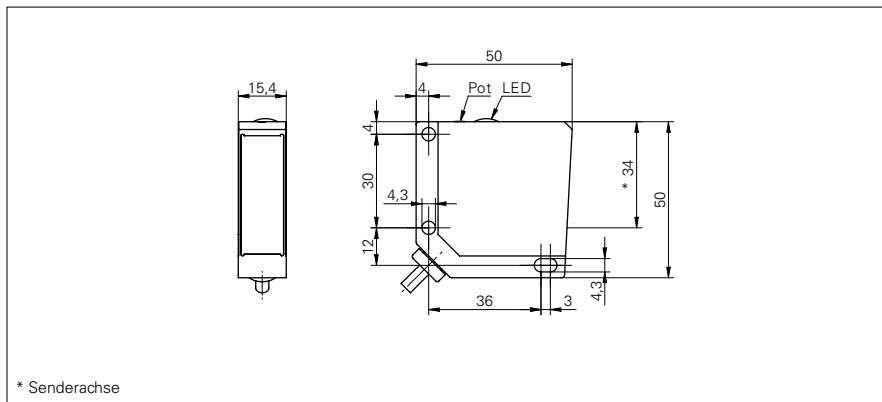


Reflexions-Lichttaster mit Hintergrundausbldung

FHDM 16P5001

Masszeichnung



Allgemeine Daten

| | |
|---|------------------------|
| Funktion | Hintergrundausbldung |
| Lichtquelle | Rotlicht-Diode gepulst |
| Tastweite Tw | 20 ... 450 mm |
| Tastbereich Tb (bei Tw max) | 20 ... 450 mm |
| Tastbereich Tb (bei Tw min) | 5 ... 20 mm |
| Empfangsanzeige | LED gelb |
| Tastweiteneinstellung | mechanisch, 5 Umdr. |
| Wellenlänge | 660 nm |
| Unterdrückung gegenseitiger Beeinflussung | ja |

Elektrische Daten

| | |
|--------------------------------|-------------------------|
| Ansprech- / Abfallzeit | < 1 ms |
| Betriebsspannungsbereich +Vs | 10 ... 30 VDC |
| Stromaufnahme max. (ohne Last) | 41 mA |
| Stromaufnahme mittel | 29 mA |
| Spannungsabfall Vd | < 1,8 VDC |
| Schaltfunktion | Hell- / Dunkelschaltung |
| Ausgangsschaltung | PNP |
| Ausgangsstrom | < 200 mA |
| kurzschlussfest | ja |
| verpolungsfest | ja |

Mechanische Daten

| | |
|----------------------|------------------|
| Breite / Durchmesser | 15,4 mm |
| Höhe / Länge | 50 mm |
| Tiefe | 50 mm |
| Bauform | quaderförmig |
| Gehäusematerial | Zink-Druckguss |
| Frontscheibe | PMMA |
| Anschlussart | Kabel 4-Pol, 2 m |

Umgebungsbedingungen

| | |
|-------------------|----------------|
| Arbeitstemperatur | -25 ... +65 °C |
| Schutzart | IP 67 |

Foto



Anschlussbild

