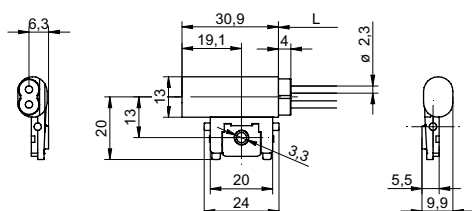


Détecteurs réflex Fibres optiques

FOC 500C6Y00

Dessin d'encombrement



Données générales

Fonction	Détecteurs réflex (Détecteur des fuites)
Type de mesure	contacts avec médium
Temps d'activation / désactivation	0,05 ... 5 ms
Type de tête (fibres optiques)	cylindrique lisse (axial)
Largeur / Diamètre (tête)	13 mm
Hauteur / Longueur (tête)	30,9 mm
Profondeur (tête)	9,9 mm
Matériau (tête)	PFA
Rayon de courbure	20 mm
Diamètre gaine extérieure	2,2 mm
Matériau gaine extérieure	PFA (Résistant aux produits chimiques)
Matériau (fibres optiques)	Plastique
Longueur (fibres optiques)	5000 mm
Température de fonctionnement	-30 ... +70 °C

Portée/Temps d'activation:
Pour une information définitive de portée/temps d'activation voir le tableau ci-dessous,
«amplificateurs correspondants».

Photo



• convient pour des endroits exigus

Amplificateurs correspondants

FVDK 67 (version standard)
FVDK 67 (2 sorties de commutation programmable)
FVDK 67 (maître/esclave)
FVDK 66 (version standard)
FVDK 66 (maître/esclave)
FVDK 22
FVDK 12
FVDK 12 (version rapide)
FVDK 10

Modes de service
HS Version rapide
FT rapide
nL Standard
HP Sensibilité élevée