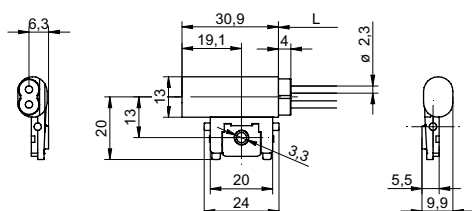


漫反射传感器光纤

FOC 500C6Y00

尺寸图



基本参数

| | |
|------------------------|----------------|
| 类型 | 漫射传感器 (泄漏传感器) |
| 测量类型 | 与介质接触 |
| 响应 / 释放时间 | 0,05 ... 5 ms |
| 头型 (fiber optic cable) | 光滑圆柱形 (轴向) |
| 宽度 / 直径 (head) | 13 mm |
| 高度 / 长度 (head) | 30,9 mm |
| 深度 (head) | 9,9 mm |
| 材料 (head) | PFA |
| 弯曲半径 | 20 mm |
| 外护套直径 | 2,2 mm |
| 外护套材料 | PFA (耐化学腐蚀) |
| 材料 (fiber optic cable) | 塑料 |
| 长度 (fiber optic cable) | 5000 mm |
| 操作温度 | -30 ... +70 °C |

检测距离/响应时间:
最终检测额距离/响应时间·请参照下面的“匹配光线传感器”表

照片



• Suitable for constrained conditions.

匹配光纤传感器

FVDK 67 (标准型)
FVDK 67 (2路可调节输出)
FVDK 67 (主/从型)
FVDK 66 (标准型)
FVDK 66 (主/从型)
FVDK 22
FVDK 12
FVDK 12 (快速型)
FVDK 10

工作模式
HS 高速
FT 快速
nL 标准
HP 高灵敏度