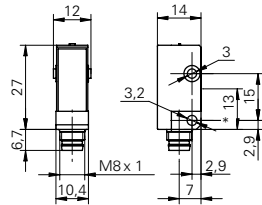


**Barrières simples**

**FSDK 10D9601/S35A**

**Dessin d'encombrement**



\* axe émetteur

**Données générales**

Fonction	Barrière simple
Emetteur / Récepteur	Emetteur
Source lumineuse	Diode lumière rouge, pulsée
Portée de service Sb	5 m
Limite de portée Sn	6 m
Longueur d'ondes	660 nm

**Données électriques**

Plage de tension +Vs	10 ... 30 VDC
Consommation max. (sans charge)	23 mA
Courant absorbé moyen	15 mA
Protégé contre inversion polarité	oui

**Données mécaniques**

Largeur / Diamètre	10,4 mm
Hauteur / Longueur	27 mm
Profondeur	14 mm
Forme du boîtier	parallélépipédique
Matériau du boîtier	Plastique (ASA)
Face avant (optique)	PMMA
Version de raccordement	Connecteur M8 4-pôles

**Conditions ambiantes**

Température de fonctionnement	-25 ... +65 °C
Classe de protection	IP 67

**Photo**



**Schéma de raccordement**

