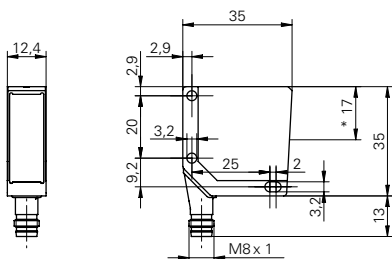


## Barrières simples

**FSDM 12D9601/S35A**

### Dessin d'encombrement



\* axe émetteur

## Données générales

Fonction	Barrière simple
Emetteur / Récepteur	Emetteur
Source lumineuse	Diode lumière rouge, pulsée
Portée de service $S_b$	6 m
Limite de portée $S_n$	7,5 m
Longueur d'ondes	660 nm

## Données électriques

Plage de tension +Vs	10 ... 30 VDC
Consommation max. (sans charge)	30 mA
Courant absorbé moyen	18 mA
Protégé contre inversion polarité	oui

## Données mécaniques

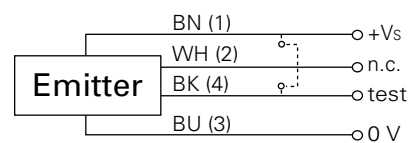
Largeur / Diamètre	12,4 mm
Hauteur / Longueur	35 mm
Profondeur	35 mm
Forme du boîtier	parallélépipédique
Matériau du boîtier	Zinc moulé sous pression
Face avant (optique)	PMMA
Version de raccordement	Connecteur M8 4-pôles

### Conditions ambiantes

Température de fonctionnement	-25 ... +65 °C
Classe de protection	IP 67

**Photo**

### Schéma de raccordement



- Emetteur sans LED