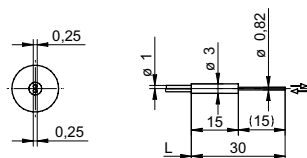


Détecteurs réflex Fibres optiques

FUE 050C2Y10

Dessin d'encombrement



Données générales

Propriétés spéciale	Petite tête de détection
Fonction	Détecteurs réflex
Portée Tw	1 ... 20 mm
Temps d'activation / désactivation	0,05 ... 5 ms
Type de tête (fibres optiques)	cylindrique lisse (axial)
Largeur / Diamètre (tête)	3 mm
Hauteur / Longueur (tête)	30 mm
Matériau (tête)	Acier inoxydable
Rayon de courbure	15 mm
Diamètre gaine extérieure	1 mm
Matériau gaine extérieure	PE
Matériau (fibres optiques)	Plastique
Longueur (fibres optiques)	500 mm
Température de fonctionnement	-30 ... +70 °C

Portée/Temps d'activation:
Pour une information définitive de portée/temps d'activation voir le tableau ci-dessous,
«amplificateurs correspondants».

Photo



Amplificateurs correspondants	Portée Tw (0,05 ms)	Portée Tw (0,25 ms)	Portée Tw (1 ms)	Portée Tw (5 ms)
FVDK 67 (version standard)	1 ... 2 mm (HS)	-	1 ... 16 mm (nL)	1 ... 20 mm (HP)
FVDK 67 (2 sorties de commutation programmable)	1 ... 2 mm (HS)	-	1 ... 16 mm (nL)	1 ... 20 mm (HP)
FVDK 67 (maître/esclave)	1 ... 2 mm (HS)	-	1 ... 16 mm (nL)	1 ... 20 mm (HP)
FVDK 66 (version standard)	-	1 ... 2 mm (FT)	1 ... 4 mm (nL)	-
FVDK 66 (maître/esclave)	-	1 ... 2 mm (FT)	1 ... 4 mm (nL)	-
FVDK 22	-	-	1 ... 8 mm (nL)	-
FVDK 12	-	-	1 ... 8 mm (nL)	-
FVDK 12 (version rapide)	1 ... 7 mm (HS)	-	-	-
FVDK 10	-	-	1 ... 3 mm (nL)	-
FWDK 84 (sortie analogique)	-	-	1 ... 2 mm (nL)	-

Modes de service
HS Version rapide
FT rapide
nL Standard
HP Sensibilité élevée