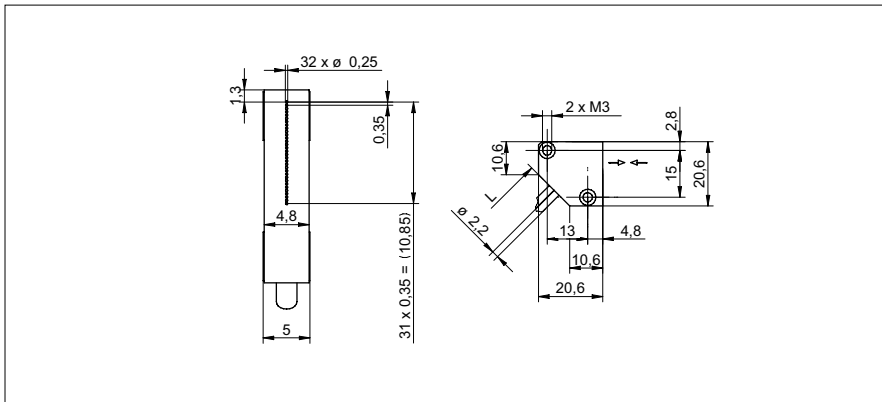


# Reflex Lichtleiter

FUE 200C6Y00

## Masszeichnung



## Allgemeine Daten

|                             |                               |
|-----------------------------|-------------------------------|
| Besondere Eigenschaften     | Seitlicher Lichtaustritt      |
| Funktion                    | Reflexions-Lichttaster        |
| Tastweite Tw                | 1 ... 265 mm                  |
| Ansprech- / Abfallzeit      | 0,05 ... 5 ms                 |
| Kopfart (Lichtleiter)       | quaderförmig, seitliche Optik |
| Breite / Durchmesser (Kopf) | 20,6 mm                       |
| Höhe / Länge (Kopf)         | 20,6 mm                       |
| Tiefe (Kopf)                | 5 mm                          |
| Material (Kopf)             | Stahl rostfrei                |
| Biegeradius                 | 15 mm                         |
| Durchmesser Aussenmantel    | 2,2 mm                        |
| Material Aussenmantel       | PE                            |
| Material (Lichtleiter)      | Kunststoff                    |
| Länge (Lichtleiter)         | 2000 mm                       |
| Arbeitstemperatur           | -30 ... +70 °C                |

## Foto



Reichweite/Ansprechzeit:

Für die definitive Reichweite/Ansprechzeit siehe Tabelle „Passende Lichtleitergeräte“

- Geeignet zur Detektion von Objekten in einem Bereich von 10,85 mm

| Passende Lichtleitergeräte              | Tastweite Tw (0,05 ms) | Tastweite Tw (0,25 ms) | Tastweite Tw (1 ms) | Tastweite Tw (5 ms) |
|---|------------------------|------------------------|---------------------|---------------------|
| FVDK 67 (Standardausführung)            | 1 ... 43 mm (HS)       | -                      | 1 ... 200 mm (nL)   | 1 ... 265 mm (HP)   |
| FVDK 67 (2 einstellbare Schaltausgänge) | 1 ... 43 mm (HS)       | -                      | 1 ... 200 mm (nL)   | 1 ... 265 mm (HP)   |
| FVDK 67 (Master/Slave)                  | 1 ... 43 mm (HS)       | -                      | 1 ... 200 mm (nL)   | 1 ... 265 mm (HP)   |
| FVDK 66 (Standardausführung)            | -                      | 1 ... 60 mm (FT)       | 1 ... 100 mm (nL)   | -                   |
| FVDK 66 (Master/Slave)                  | -                      | 1 ... 60 mm (FT)       | 1 ... 100 mm (nL)   | -                   |
| FVDK 22                                 | -                      | -                      | 1 ... 80 mm (nL)    | -                   |
| FVDK 12                                 | -                      | -                      | 1 ... 80 mm (nL)    | -                   |
| FVDK 12 (schnelle Version)              | 1 ... 75 mm (HS)       | -                      | -                   | -                   |
| FVDK 10                                 | -                      | -                      | 1 ... 45 mm (nL)    | -                   |
| FWDK 84 (Analogausgang)                 | -                      | -                      | 1 ... 20 mm (nL)    | -                   |

Betriebsmodus  
 HS High Speed  
 FT schnell  
 nL Standard  
 HP Hohe Empfindlichkeit