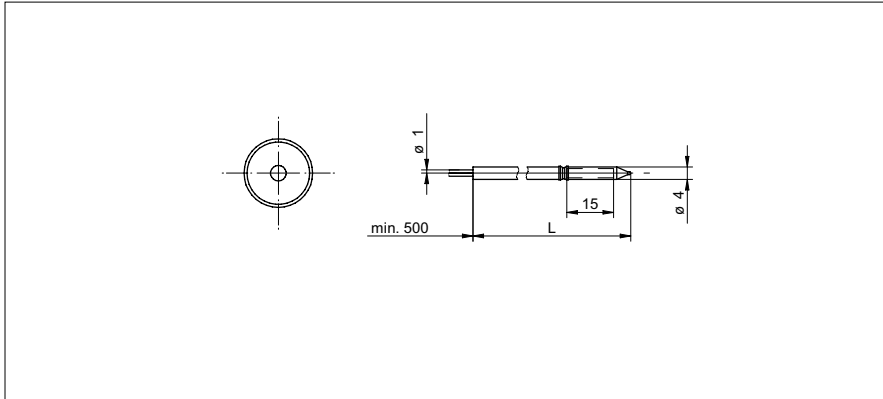


Détecteurs réflex Fibres optiques

FUL 200D2Y00

Dessin d'encombrement



Données générales

Fonction	Détecteurs réflex (Détecteur de niveaux)
Type de mesure	contacts avec médium
Temps d'activation / désactivation	0,05 ... 5 ms
Type de tête (fibres optiques)	cylindrique lisse (axial)
Largeur / Diamètre (tête)	4 mm
Hauteur / Longueur (tête)	15 mm
Matériau (tête)	PFA
Rayon de courbure	15 mm
Diamètre gaine extérieure	1 mm
Matériau gaine extérieure	PFA (Résistant aux produits chimiques)
Matériau (fibres optiques)	Plastique
Longueur (fibres optiques)	2000 mm
Température de fonctionnement	-30 ... +105 °C

Photo



Portée/Temps d'activation:
 Pour une information définitive de portée/temps d'activation voir le tableau ci-dessous,
 «amplificateurs correspondants».



Amplificateurs correspondants	Portée Tw (0,05 ms)	Portée Tw (0,25 ms)	Portée Tw (1 ms)	Portée Tw (5 ms)
FVDK 67 (version standard)	-	-	-	-
FVDK 67 (2 sorties de commutation programmable)	-	-	-	-
FVDK 67 (maître/esclave)	-	-	-	-
FVDK 66 (version standard)	-	-	-	-
FVDK 66 (maître/esclave)	-	-	-	-
FVDK 22	-	-	-	-
FVDK 12	-	-	-	-
FVDK 12 (version rapide)	-	-	-	-
FVDK 10	-	-	-	-

Modes de service
 HS Version rapide
 FT rapide
 nL Standard
 HP Sensibilité élevée