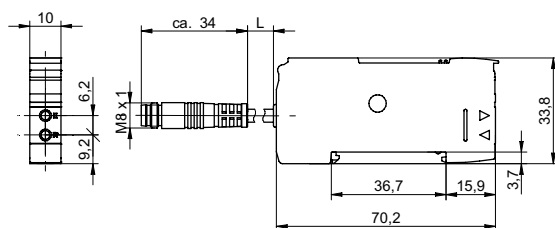


Amplificateurs pour fibres optiques et fibres optiques

FVDK 10P67Y0/KS35A

Dessin d'encombrement



Données générales

| | |
|-------------------------------------|-----------------------------|
| Portée de service Sb (FSE 200C1002) | 1200 mm |
| Portée Tw (FUE 200C1003) | 300 mm |
| Source lumineuse | Diode lumière rouge, pulsée |
| Indication réception | Affichage 2 x 4-digit |
| Indication sortie | LED orange |
| Réglage | Teach-in |
| Longueur d'ondes | 660 nm |
| Suppression influence réciproque | oui |

Données électriques

| | |
|--|---------------------------|
| Temps d'activation / désactivation | 0,058 ... 5 ms (réglable) |
| Plage de tension +Vs | 10,8 ... 26,4 VDC |
| Consommation max. (sans charge) | 30 mA |
| Tension résiduelle Vd | < 2,1 VDC |
| Fonction de commutation | claire/sombre commutable |
| Retardement à l'enclenchement/au déclenchement | 0,25 ... 20000 ms |
| Longueur de l'impulsion min. | 0,25 ... 20000 ms |
| Circuit de sortie | PNP |
| Courant de sortie | < 100 mA |
| Protégé contre courts-circuits | oui |
| Protégé contre inversion polarité | oui |

Données mécaniques

| | |
|-------------------------|-----------------------------------|
| Largeur / Diamètre | 10 mm |
| Hauteur / Longueur | 33,8 mm |
| Profondeur | 70,2 mm |
| Forme du boîtier | parallélépipédique |
| Matériau du boîtier | Polycarbonate/ABS |
| Version de raccordement | Con. déporté M8 4-pôles, L=200 mm |

Conditions ambiantes

| | |
|-------------------------------|----------------|
| Température de fonctionnement | -20 ... +55 °C |
| Classe de protection | IP 40 |

Photo



Schéma de raccordement

