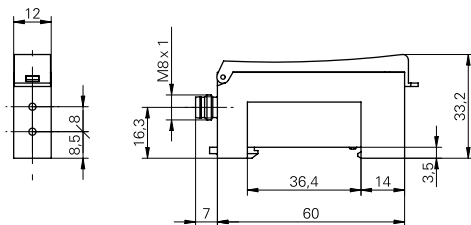


Amplificateurs pour fibres optiques et fibres optiques

FVDK 12P6410/S35A

Dessin d'encombrement



Données générales

Version	Version rapide
Portée de service Sb (FSE 200C1002)	140 mm
Portée Tw (FUE 200C1003)	40 mm
Source lumineuse	Diode lumière rouge, pulsée
Indication réception	LED verte
Indication encrassement / réglage	LED verte clignotante
Indication sortie	LED jaune
Réglage	Teach-in
Longueur d'ondes	660 nm

Données électriques

Temps d'activation / désactivation	< 0,05 ms
Plage de tension +Vs	10 ... 30 VDC
Consommation max. (sans charge)	45 mA
Courant absorbé moyen	40 mA
Tension résiduelle Vd	< 1,8 VDC
Fonction de commutation	claire/sombre commutable
Circuit de sortie	PNP
Courant de sortie	< 100 mA
Protégé contre courts-circuits	oui
Protégé contre inversion polarité	oui

Données mécaniques

Largeur / Diamètre	12 mm
Hauteur / Longueur	33,2 mm
Profondeur	60 mm
Forme du boîtier	parallélépipédique
Matériau du boîtier	PBT / PC
Version de raccordement	Connecteur M8 4-pôles

Conditions ambiantes

Température de fonctionnement	-25 ... +55 °C
Classe de protection	IP 65

Photo



Schéma de raccordement

