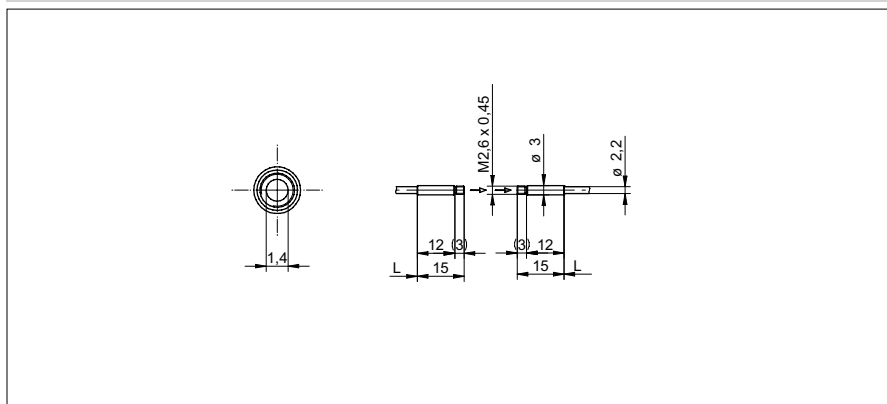


Barrière simple Fibres optiques

FWE 200C2Y00

Dessin d'encombrement



Données générales

Fonction	Barrière simple
Portée de service Sb	2350 mm
Temps d'activation / désactivation	0,05 ... 5 ms
Type de tête (fibres optiques)	cylindrique lisse (axial)
Largeur / Diamètre (tête)	3 mm
Hauteur / Longueur (tête)	15 mm
Matériau (tête)	Acier inoxydable
Rayon de courbure	20 mm
Diamètre gaine extérieure	2,2 mm
Matériau gaine extérieure	PE
Matériau (fibres optiques)	Plastique
Longueur (fibres optiques)	2000 mm
Température de fonctionnement	-30 ... +70 °C

Photo



Portée/Temps d'activation:
Pour une information définitive de portée/temps d'activation voir le tableau ci-dessous,
«amplificateurs correspondants».



Amplificateurs correspondants	Portée de service Sb (0,05 ms)	Portée de service Sb (0,25 ms)	Portée de service Sb (1 ms)	Portée de service Sb (5 ms)
FVDK 67 (version standard)	360 mm (HS)	-	1450 mm (nL)	2350 mm (HP)
FVDK 67 (2 sorties de commutation programmable)	360 mm (HS)	-	1450 mm (nL)	2350 mm (HP)
FVDK 67 (maître/esclave)	360 mm (HS)	-	1450 mm (nL)	2350 mm (HP)
FVDK 66 (version standard)	-	450 mm (FT)	770 mm (nL)	-
FVDK 66 (maître/esclave)	-	450 mm (FT)	770 mm (nL)	-
FVDK 22	-	-	680 mm (nL)	-
FVDK 12	-	-	680 mm (nL)	-
FVDK 12 (version rapide)	642 mm (HS)	-	-	-
FVDK 10	-	-	300 mm (nL)	-
FWDK 84 (sortie analogique)	-	-	-	-

Modes de service
HS Version rapide
FT rapide
nL Standard
HP Sensibilité élevée