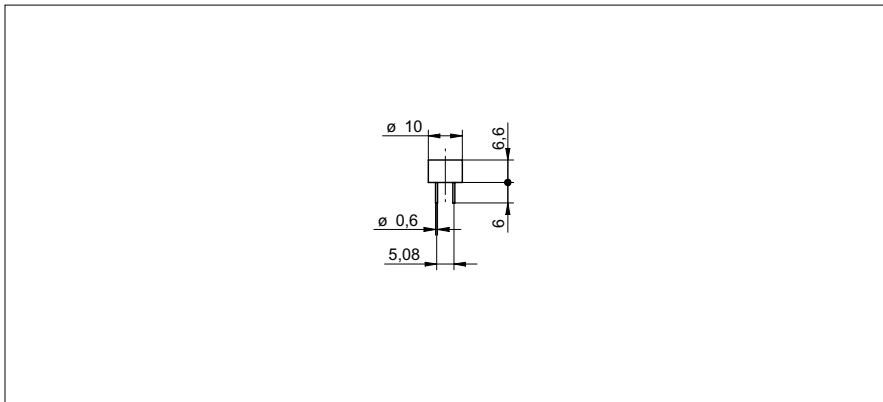


# Induktive Sensoren NAMUR

**IFR 10.82.01**

**Masszeichnung**



**Allgemeine Daten**

Einbauart	nicht bündig
Nennschaltabstand $S_n$	4 mm

**Elektrische Daten**

Schaltfrequenz	< 2 kHz
Nennbetriebsspannung	8,2 VDC
Betriebsspannungsbereich +Vs	5 ... 30 VDC
Stromaufnahme unbedämpft	> 4 mA
Stromaufnahme bedämpft	< 1 mA
Stromaufnahme max. (ohne Last)	10 mA
Ausgangsschaltung	NAMUR
Restwelligkeit	< 10 % Vs

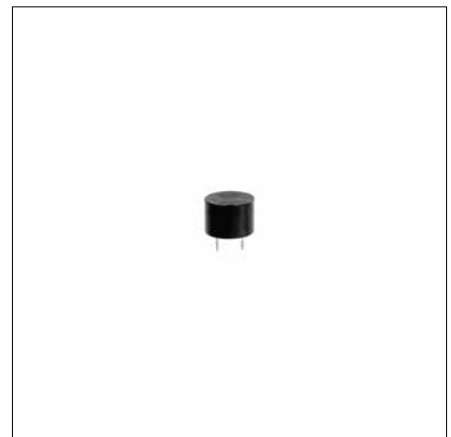
**Mechanische Daten**

Bauform	zylindrisch, glatt
Gehäusematerial	PBT
Baugrösse	10 mm
Gehäuselänge	6,6 mm
Anschlussart	Pins

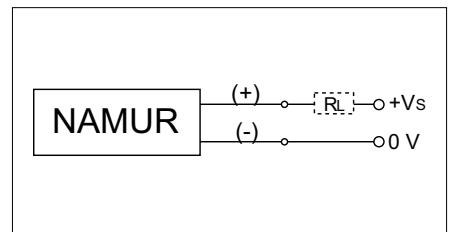
**Umgebungsbedingungen**

Arbeitstemperatur	-25 ... +75 °C
Schutzart	IP 67

**Foto**



**Anschlussbild**



• für Printmontage