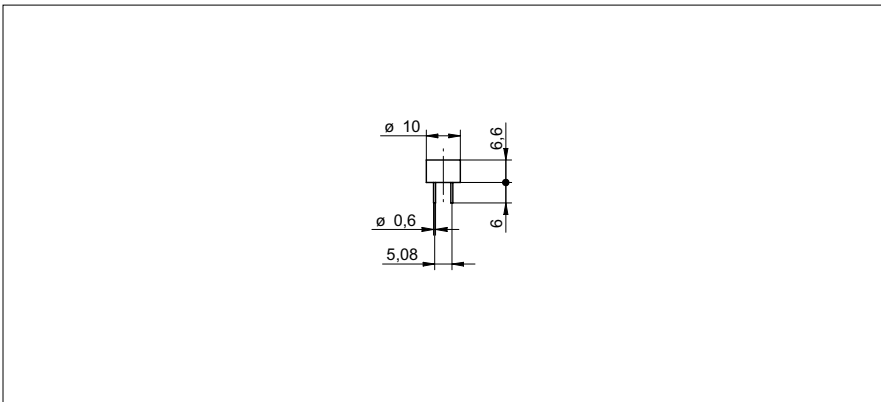


Induktive Sensoren NAMUR

IFR 10.82.05

Masszeichnung



Allgemeine Daten

Einbauart	bündig
Nennschaltabstand S_n	2 mm

Elektrische Daten

Schaltfrequenz	< 2 kHz
Nennbetriebsspannung	8,2 VDC
Betriebsspannungsbereich +Vs	5 ... 30 VDC
Stromaufnahme unbedämpft	> 4 mA
Stromaufnahme bedämpft	< 1 mA
Stromaufnahme max. (ohne Last)	10 mA
Ausgangsschaltung	NAMUR
Restwelligkeit	< 10 % Vs

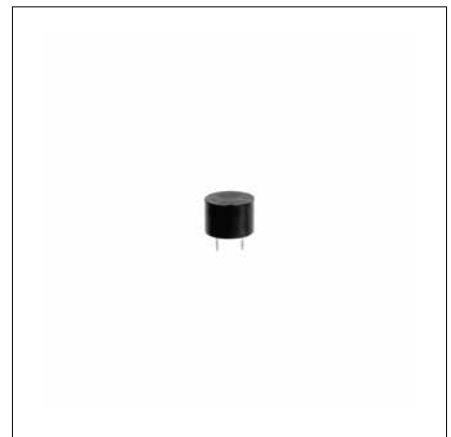
Mechanische Daten

Bauform	zylindrisch, glatt
Gehäusematerial	PBT
Baugrösse	10 mm
Gehäuselänge	6,6 mm
Anschlussart	Pins

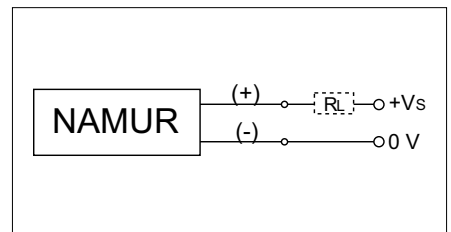
Umgebungsbedingungen

Arbeitstemperatur	-25 ... +75 °C
Schutzart	IP 67

Foto



Anschlussbild



• für Printmontage