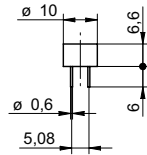


电感式传感器 - NAMUR

IFR 10.82.05

尺寸图



基本参数

安装类型	屏蔽式
额定感应距离 Sn	2 mm

电气参数

开关频率	< 2 kHz
额定操作电压	8,2 VDC
工作电压范围 +Vs	5 ... 30 VDC
电流消耗 (无减衰)	> 4 mA
电流消耗 (减衰)	< 1 mA
电流消耗 (最大) (无负载)	10 mA
输出电路	NAMUR
残余信号	< 10 % Vs

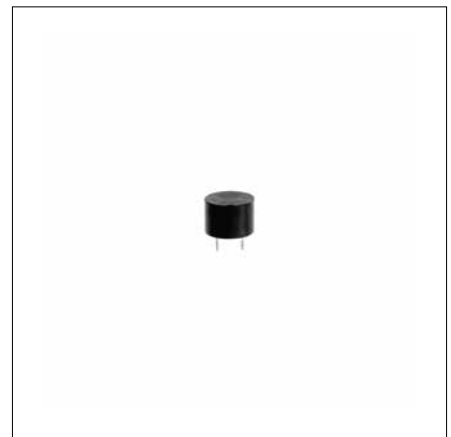
机械参数

类型	圆柱型 光版
外壳材料	PBT
尺寸	10 mm
外壳长度	6,6 mm
连接器类型	pins

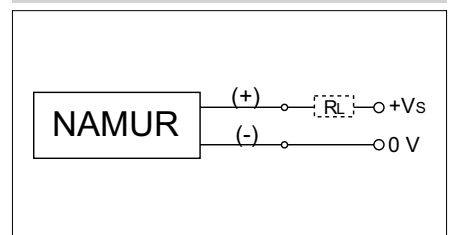
环境条件

操作温度	-25 ... +75 °C
防护等级	IP 67

照片



连接图



• 电路板可安装