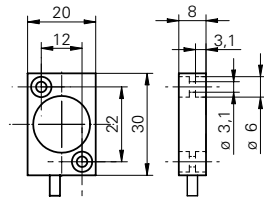


磁式角度传感器

MDFM 20I9424/C270

尺寸图



基本参数

角度范围	270° 线性
分辨率	0,09°
系统精度	± 0,25 %
温漂	± 0,1% (全量程)
最大工作距离	5 mm, 配合磁式转子 MSFS
轴向最大偏移量	0,4 mm

电气参数

响应时间	< 4 ms
工作电压范围 +Vs	15 ... 30 VDC
电流消耗 (最大) (无负载)	30 mA
输出信号	4 ... 20 mA
负载电阻	500 Ohm/15 VDC, 1000 Ohm/30 VDC
输出电路	电流输出
短路保护	是
反向极性保护	是, Vs到 GND

机械参数

连接器类型	电缆 PUR 3 x 0,14, 2 m
类型	直角
外壳材料	黄铜镍电镀
尺寸	20 mm
材料 (感应面)	PBTP

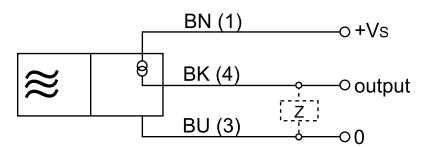
环境条件

操作温度	-40 ... +85 °C
防护等级	IP 67

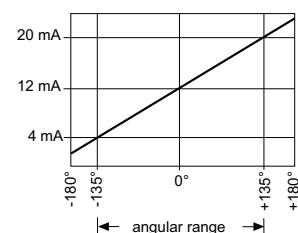
照片



连接图



输出信号



磁式角度传感器

MDFM 20I9424/C270

- 转子作为附件订购