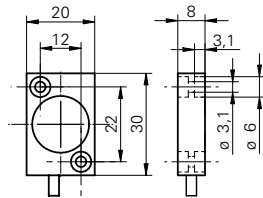


磁式角度传感器

MDFM 20U9404/A360

尺寸图



基本参数

|         |                  |
|---------|------------------|
| 角度范围    | 360° 线性          |
| 分辨率     | 1,41°            |
| 系统精度    | ± 0,6 %          |
| 温漂      | ± 0,1% (全量程)     |
| 最大工作距离  | 4 mm, 配合磁式转子MSFS |
| 轴向最大偏移量 | 0,5 mm           |

电气参数

|                 |                   |
|-----------------|-------------------|
| 响应时间            | < 2 ms            |
| 工作电压范围 +Vs      | 4,75 ... 5,25 VDC |
| 电流消耗 (最大) (无负载) | 20 mA             |
| 输出信号            | 0 ... 5 VDC       |
| 负载电阻            | > 1000 Ohm        |
| 输出电路            | 电压输出              |
| 短路保护            | 常开                |
| 反向极性保护          | 常开                |

机械参数

|          |                      |
|----------|----------------------|
| 连接器类型    | 电缆 PUR 3 x 0,25, 2 m |
| 类型       | 直角                   |
| 外壳材料     | 黄铜镍电镀                |
| 尺寸       | 20 mm                |
| 材料 (感应面) | PBTP                 |

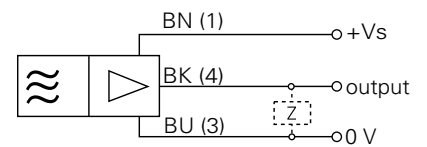
环境条件

|      |                |
|------|----------------|
| 操作温度 | -40 ... +85 °C |
| 防护等级 | IP 67          |

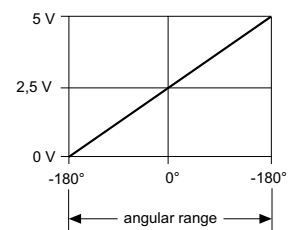
照片



连接图



输出信号



磁式角度传感器

MDFM 20U9404/A360



- 转子作为附件订购