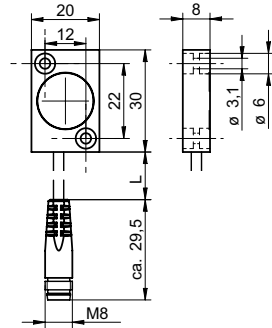


磁式角度传感器

MDFM 20U9404/KS35PA360

尺寸图



标准电缆长度 200 mm (L)

基本参数

角度范围	360° 线性
分辨率	1,41°
系统精度	± 0,6 %
温漂	± 0,1% (全量程)
最大工作距离	4 mm, 配合磁式转子MSFS
轴向最大偏移量	0,5 mm

电气参数

响应时间	< 2 ms
工作电压范围 +Vs	4,75 ... 5,25 VDC
电流消耗 (最大) (无负载)	20 mA
输出信号	0 ... 5 VDC
负载电阻	> 1000 Ohm
输出电路	电压输出
短路保护	常开
反向极性保护	常开

机械参数

连接器类型	引线接头 PUR M8, L=200 mm
类型	直角
外壳材料	黄铜镍电镀
尺寸	20 mm
材料 (感应面)	PBTP

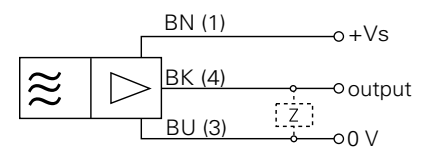
环境条件

操作温度	-40 ... +85 °C
防护等级	IP 67

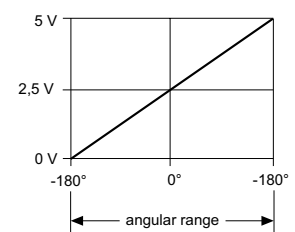
照片



连接图



输出信号



磁式角度传感器

MDFM 20U9404/KS35PA360



- 转子作为附件订购