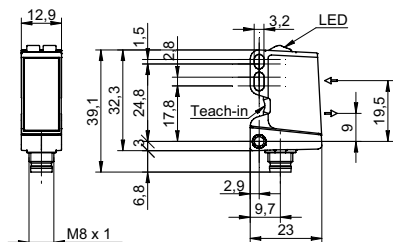


Barrières SmartReflect

O300.SP-11135852

Dessin d'encombrement



Données générales

| | |
|-----------------------------------|-----------------------------|
| Fonction | Barrière |
| Version | Détection d'objet standards |
| Source lumineuse | LED PinPoint, pulsée |
| Position de l'arrière plan Sde | 30 ... 300 mm |
| Plage de détection Sa | 90% ... 85% Sde |
| Indication de fonctionnement | LED verte |
| Indication réception | LED jaune |
| Réglage de la portée de détection | qTeach / 1-Step Teach-in |
| Longueur d'ondes | 630 nm |
| Suppression influence réciproque | oui |
| Axe d'alignement optique | < 2° |

Données électriques

| | |
|------------------------------------|-----------------|
| Temps d'activation / désactivation | < 0,49 ms |
| Plage de tension +Vs | 10 ... 30 VDC |
| Consommation max. (sans charge) | 45 mA |
| Courant absorbé moyen | 30 mA |
| Tension résiduelle Vd | < 3 VDC |
| Fonction de commutation | claire/sombre |
| Circuit de sortie | NPN complémenté |
| Courant de sortie | < 100 mA |
| Protégé contre courts-circuits | oui |
| Protégé contre inversion polarité | oui |

Données mécaniques

| | |
|-------------------------|-----------------------|
| Largeur / Diamètre | 12,9 mm |
| Hauteur / Longueur | 32,3 mm |
| Profondeur | 23 mm |
| Forme du boîtier | parallélépipédique |
| Matériau du boîtier | Plastique (ASA, PMMA) |
| Face avant (optique) | PMMA |
| Version de raccordement | Connecteur M8 4-pôles |

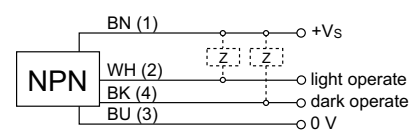
Conditions ambiantes

| | |
|-------------------------------|----------------|
| Température de fonctionnement | -25 ... +60 °C |
| Classe de protection | IP 67 |

Photo



Schéma de raccordement



- qTeach

Barrières SmartReflect

O300.SP-11135852

Progression du faisceau (typiquement)

