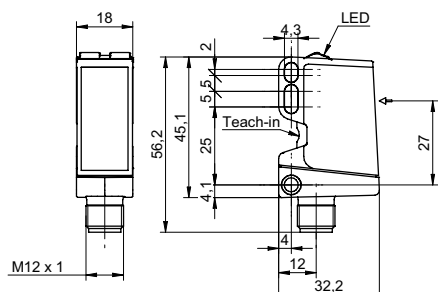


## 对射式传感器

O500.ER-11128075

尺寸图



## 基本参数

类型	对射式传感器
发射器 / 接收器	接收器
实际范围 $S_b$	25 m
额定范围 $S_n$	40 m
对准 / 镜头受污时的指示灯	闪光灯指示器
指示灯	LED 黄色
通电指示灯	LED 绿色
灵敏度调节	qTeach
调整光轴	$< 1^\circ$

## 电气参数

响应 / 释放时间	$< 0,49$ ms
工作电压范围 +Vs	10 ... 30 VDC
电流消耗 (最大) (无负载)	40 mA
电流消耗 (典型)	30 mA
压降 $V_d$	$< 3$ VDC
输出功能	亮通 / 暗通 功能
输出电路	PNP 互补
输出电流	$< 100$ mA
短路保护	是
反向极性保护	是

## 机械参数

宽度 / 直径	18 mm
高度 / 长度	45 mm
深度	32 mm
类型	直角
外壳材料	塑料 (ASA, PMMA)
前面 (光学)	PMMA
连接器类型	连接头 M12, 4 针

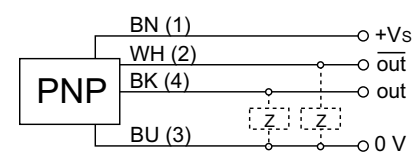
## 环境条件

操作温度	$-25 \dots +60$ °C
防护等级	IP 67

照片



连接图



• qTeach