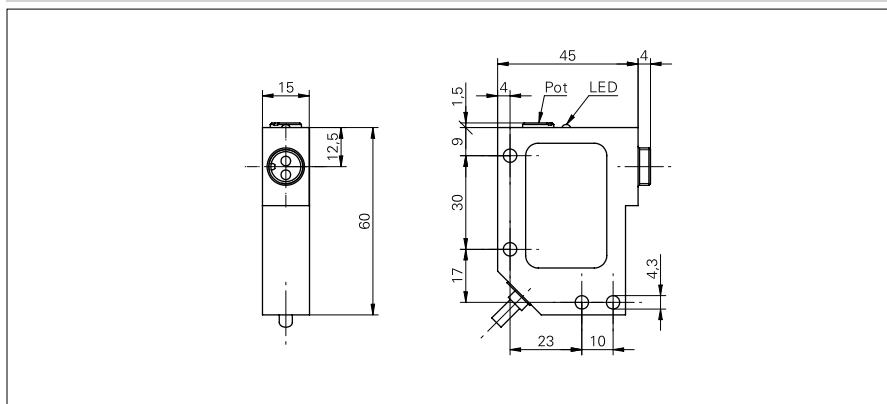


Amplificateurs pour fibres optiques et fibres optiques

FVDM 15N5103

Dessin d'encombrement



Données générales

| | |
|-----------------------------------|-------------------------|
| Portée de service Sb | 1200 mm |
| Portée Tv | 240 mm |
| Source lumineuse | Diode IR pulsée |
| Indication réception | LED jaune |
| Indication encrassement / réglage | LED clignotante |
| Réglage | Potentiomètre, 20 tours |
| Longueur d'ondes | 880 nm |
| Suppression influence réciproque | oui |

Données électriques

| | |
|------------------------------------|---------------|
| Temps d'activation / désactivation | < 1 ms |
| Plage de tension +Vs | 10 ... 30 VDC |
| Consommation max. (sans charge) | 46 mA |
| Courant absorbé moyen | 30 mA |
| Tension résiduelle Vd | < 1,8 VDC |
| Fonction de commutation | claire/sombre |
| Circuit de sortie | NPN |
| Courant de sortie | < 200 mA |
| Protégé contre courts-circuits | oui |
| Protégé contre inversion polarité | oui |

Données mécaniques

| | |
|-------------------------|-------------------------------|
| Largeur / Diamètre | 15 mm |
| Hauteur / Longueur | 60 mm |
| Profondeur | 45 mm |
| Forme du boîtier | parallélépipédique |
| Matériau du boîtier | Aluminium moulé sous pression |
| Version de raccordement | Câble 4-pôles, 2 m |

Conditions ambiantes

| | |
|-------------------------------|----------------|
| Température de fonctionnement | -25 ... +65 °C |
| Classe de protection | IP 65 |

Photo



Schéma de raccordement

