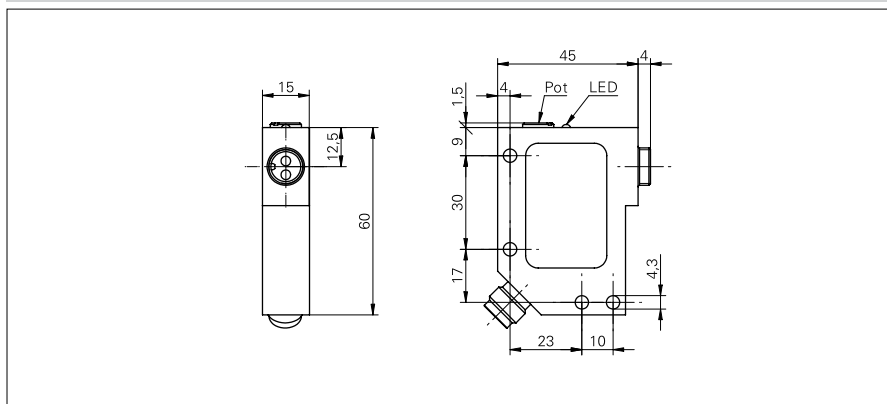


## Amplificateurs pour fibres optiques et fibres optiques

## FVDM 15P5130/S14

### Dessin d'encombrement



### Données générales

|                                   |                         |
|-----------------------------------|-------------------------|
| Portée de service Sb              | 1200 mm                 |
| Portée Tv                         | 240 mm                  |
| Source lumineuse                  | Diode IR pulsée         |
| Indication réception              | LED jaune               |
| Indication encrassement / réglage | LED clignotante         |
| Réglage                           | Potentiomètre, 20 tours |
| Longueur d'ondes                  | 880 nm                  |
| Suppression influence réciproque  | oui                     |

### Données électriques

|                                    |               |
|------------------------------------|---------------|
| Temps d'activation / désactivation | < 0,1 ms      |
| Plage de tension +Vs               | 10 ... 30 VDC |
| Consommation max. (sans charge)    | 60 mA         |
| Courant absorbé moyen              | 50 mA         |
| Tension résiduelle Vd              | < 1,8 VDC     |
| Fonction de commutation            | claire/sombre |
| Circuit de sortie                  | PNP           |
| Courant de sortie                  | < 200 mA      |
| Protégé contre courts-circuits     | oui           |
| Protégé contre inversion polarité  | oui           |

### Données mécaniques

|                         |                               |
|-------------------------|-------------------------------|
| Largeur / Diamètre      | 15 mm                         |
| Hauteur / Longueur      | 60 mm                         |
| Profondeur              | 45 mm                         |
| Forme du boîtier        | parallélépipédique            |
| Matériau du boîtier     | Aluminium moulé sous pression |
| Version de raccordement | Connecteur M12 4-pôles        |

### Conditions ambiantes

|                               |                |
|-------------------------------|----------------|
| Température de fonctionnement | -25 ... +65 °C |
| Classe de protection          | IP 65          |

### Photo



### Schéma de raccordement

