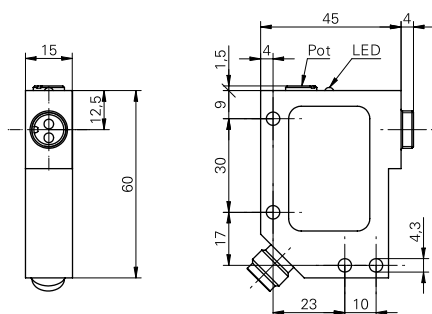


光纤传感器和电缆

FVDM 15P5130/S14

尺寸图



基本参数

| | |
|----------------|-------------|
| 实际范围 Sb | 1200 mm |
| 感应距离 Tw | 240 mm |
| 光源 | 脉冲式红外线发光二极管 |
| 指示灯 | LED 黄色 |
| 对准 / 镜头受污时的指示灯 | LED, 闪烁 |
| 调节 | 调节钮, 20 转 |
| 波长 | 880 nm |
| 交互影响抑制 | 是 |

电气参数

| | |
|-----------------|---------------|
| 响应 / 释放时间 | < 0,1 ms |
| 工作电压范围 +Vs | 10 ... 30 VDC |
| 电流消耗 (最大) (无负载) | 60 mA |
| 电流消耗 (典型) | 50 mA |
| 压降 Vd | < 1,8 VDC |
| 输出功能 | 亮通 / 暗通 功能 |
| 输出电路 | PNP |
| 输出电流 | < 200 mA |
| 短路保护 | 是 |
| 反向极性保护 | 是 |

机械参数

| | |
|---------|--------------|
| 宽度 / 直径 | 15 mm |
| 高度 / 长度 | 60 mm |
| 深度 | 45 mm |
| 类型 | 直角 |
| 外壳材料 | 压铸铝 |
| 连接器类型 | 连接头 M12, 4 针 |

环境条件

| | |
|------|----------------|
| 操作温度 | -25 ... +65 °C |
| 防护等级 | IP 65 |

照片



连接图

