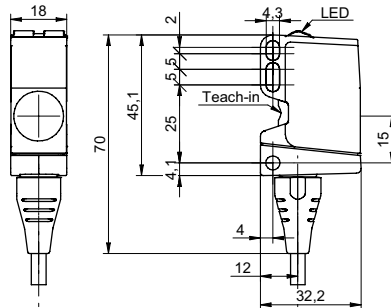


## Ultraschall Reflexionsschranken

**U500.RA0-11127347**

## Masszeichnung



## Allgemeine Daten

Erfassungsbereich Sd	0 ... 1000 mm
Reflektorposition Sde	200 ... 1000 mm
Einstellbereich Reflektor (Arbeitsbereich)	$\pm 2,5$ % Sde
Einstellbereich Reflektor (Grenzbereich)	$\pm 5$ % Sde
Wiederholgenauigkeit	< 3 mm
Temperaturdrift	< 2 % Sde
Einschalt drift	kompensiert nach 15 Min.
Ansprechzeit ton	< 50 ms
Abfallzeit toff	< 50 ms
Schallfrequenz	220 kHz
Einstellung	qTeach
Einstellhilfe	Empfangsanzeige blinkt
Empfangsanzeige	LED gelb
Betriebsanzeige	LED grün
Ausrichtung Messachse	< 2°

## Elektrische Daten

Betriebsspannungsbereich +Vs	12 ... 30 VDC
Stromaufnahme mittel	35 mA
Ausgangsschaltung	Gegentakt
Ausgangsstrom	< 100 mA
Spannungsabfall Vd	< 3,5 VDC
Restwelligkeit	< 10 % Vs
kurzschlussfest	ja
verpolungsfest	ja

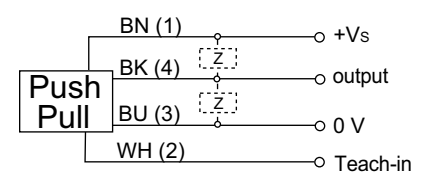
## Mechanische Daten

Bauform	quaderförmig
Gehäusematerial	Kunststoff (ASA, PMMA)
Breite / Durchmesser	18 mm
Höhe / Länge	45 mm
Tiefe	32 mm
Anschlussart	Kabel PUR 4 x 0,25, 2 m

## Foto



### Anschlussbild



# Ultraschall Reflexionsschranken

**U500.RA0-11127347**

## Umgebungsbedingungen

Arbeitstemperatur	-25 ... +65 °C
Lagertemperatur	-40 ... +75 °C
Schutzart	IP 67

## Typische Schallkeule

