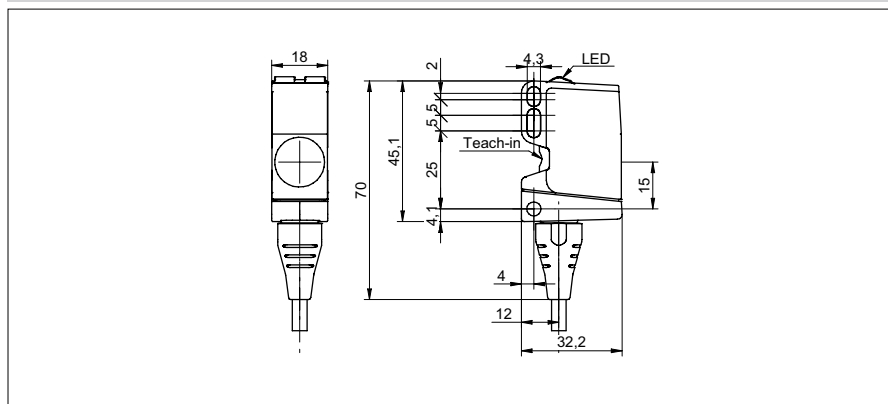


## Barrières réflex à ultrasons

**U500.RA0-11127347**

### Dessin d'encombrement



### Données générales

|   |                                  |
|---|----------------------------------|
| Plage de détection Sd                         | 0 ... 1000 mm                    |
| Position du réflecteur Sde                    | 200 ... 1000 mm                  |
| Plage de réglage réflecteur (zone de travail) | ± 2,5 % Sde                      |
| Plage de réglage réflecteur (zone limite)     | ± 5 % Sde                        |
| Reproductibilité                              | < 3 mm                           |
| Dérive en température                         | < 2 % Sde                        |
| Dérive de l'alimentation                      | compensée après 15 min           |
| Temps d'activation ton                        | < 50 ms                          |
| Temps de désactivation toff                   | < 50 ms                          |
| Fréquence sonore                              | 220 kHz                          |
| Réglage                                       | qTeach                           |
| Aide de réglage                               | Indication réception clignotante |
| Indication réception                          | LED jaune                        |
| Indication de fonctionnement                  | LED verte                        |
| Axe d'alignement                              | < 2°                             |

### Données électriques

|                                   |               |
|-----------------------------------|---------------|
| Plage de tension +Vs              | 12 ... 30 VDC |
| Courant absorbé moyen             | 35 mA         |
| Circuit de sortie                 | push-pull     |
| Courant de sortie                 | < 100 mA      |
| Tension résiduelle Vd             | < 3,5 VDC     |
| Ondulation résiduelle             | < 10 % Vs     |
| Protégé contre courts-circuits    | oui           |
| Protégé contre inversion polarité | oui           |

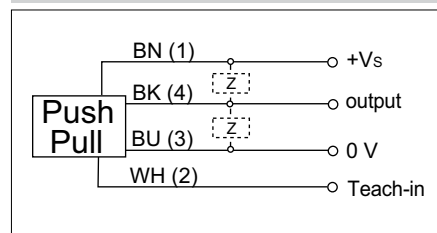
### Données mécaniques

|                         |                         |
|-------------------------|-------------------------|
| Forme du boîtier        | parallélépipédique      |
| Matériau du boîtier     | Plastique (ASA, PMMA)   |
| Largeur / Diamètre      | 18 mm                   |
| Hauteur / Longueur      | 45 mm                   |
| Profondeur              | 32 mm                   |
| Version de raccordement | Câble PUR 4 x 0,25, 2 m |

### Photo



### Schéma de raccordement



## Barrières réflex à ultrasons

**U500.RA0-11127347**

### Conditions ambiantes

|                               |                |
|-------------------------------|----------------|
| Température de fonctionnement | -25 ... +65 °C |
| Température en magasin        | -40 ... +75 °C |
| Classe de protection          | IP 67          |

### Faisceau sonore typique

