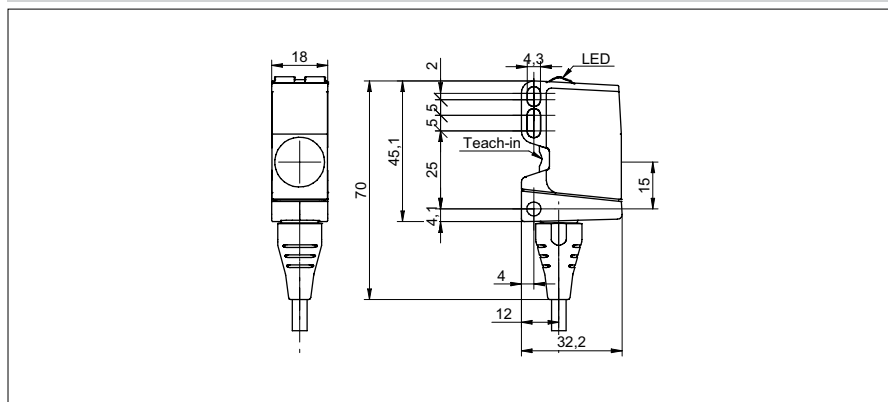


# 超声波传感器 - 反射板式

U500.RA0-11127347

尺寸图



## 基本参数

感应范围 Sd	0 ... 1000 mm
反射镜位置 Sde	200 ... 1000 mm
可调节范围式反射镜 (操作范围)	± 2,5 % Sde
可调节范围式反射镜 (极限范围)	± 5 % Sde
重复精度	< 3 mm
温漂	< 2 % Sde
电漂移	15分钟后补偿。
响应时间 ton	< 50 ms
释放时间 toff	< 50 ms
声波频率	220 kHz
调节	qTeach
对准器	指示灯闪烁
指示灯	LED 黄色
通电指示灯	LED 绿色
调整测量轴	< 2°

## 电气参数

工作电压范围 +Vs	12 ... 30 VDC
电流消耗 (典型)	35 mA
输出电路	推挽
输出电流	< 100 mA
压降 Vd	< 3,5 VDC
残余信号	< 10 % Vs
短路保护	是
反向极性保护	是

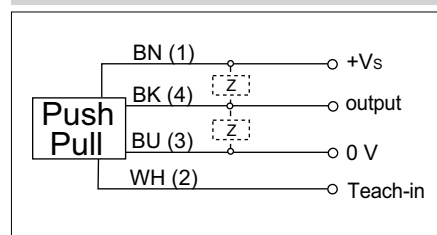
## 机械参数

类型	直角
外壳材料	塑料 (ASA, PMMA)
宽度 / 直径	18 mm
高度 / 长度	45 mm
深度	32 mm
连接器类型	电缆 PUR 4 x 0,25, 2 m

照片



连接图



## 超声波传感器 - 反射板式

U500.RA0-11127347

### 环境条件

操作温度	-25 ... +65 °C
储藏温度	-40 ... +75 °C
防护等级	IP 67

### 典型声波锥体纵面图

