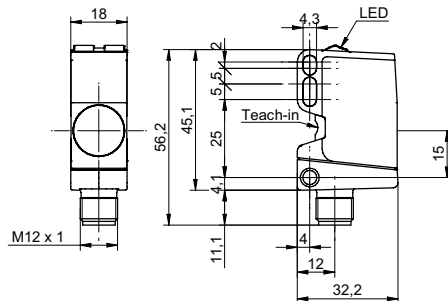


Ultraschall Reflexionsschranken

U500.RA0-11110579

Masszeichnung



Allgemeine Daten

Erfassungsbereich Sd	0 ... 1000 mm
Reflektorposition Sde	200 ... 1000 mm
Einstellbereich Reflektor (Arbeitsbereich)	$\pm 2,5 \%$ Sde
Einstellbereich Reflektor (Grenzbereich)	$\pm 5 \%$ Sde
Wiederholgenauigkeit	< 3 mm
Temperaturdrift	$< 2 \%$ Sde
Einschaltdrift	kompensiert nach 15 Min.
Ansprechzeit ton	< 50 ms
Abfallzeit toff	< 50 ms
Schallfrequenz	220 kHz
Einstellung	qTeach
Einstellhilfe	Empfangsanzeige blinkt
Empfangsanzeige	LED gelb
Betriebsanzeige	LED grün
Ausrichtung Messachse	$< 2^\circ$

Elektrische Daten

Betriebsspannungsbereich +Vs	12 ... 30 VDC
Stromaufnahme mittel	35 mA
Ausgangsschaltung	Gegentakt
Ausgangsstrom	< 100 mA
Spannungsabfall Vd	$< 3,5$ VDC
Restwelligkeit	$< 10 \%$ Vs
kurzschlussfest	ja
verpolungsfest	ja

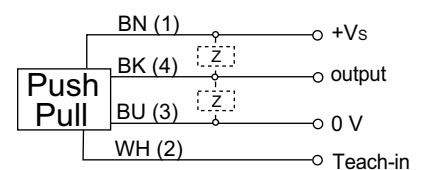
Mechanische Daten

Bauform	quaderförmig
Gehäusematerial	Kunststoff (ASA, PMMA)
Breite / Durchmesser	18 mm
Höhe / Länge	45 mm
Tiefe	32 mm
Anschlussart	Stecker M12

Foto



Anschlussbild



Ultraschall Reflexionsschranken

U500.RA0-11110579

Umgebungsbedingungen

Arbeitstemperatur	-25 ... +65 °C
Lagertemperatur	-40 ... +75 °C
Schutzart	IP 67

Typische Schallkeule

