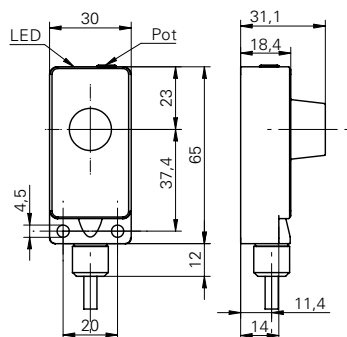


超声波测距传感器

UNDK 30U9103

尺寸图



基本参数

| | |
|-------------|-----------------|
| 感应范围 Sd | 100 ... 1000 mm |
| 扫描范围远极限 Sde | 100 ... 1000 mm |
| 重复精度 | < 0,5 mm |
| 分辨率 | < 0,3 mm |
| 响应时间 ton | < 80 ms |
| 释放时间 toff | < 80 ms |
| 温漂 | < 与目标距离So的2 % |
| 声波频率 | 240 kHz |
| 调节 | 电位计 |
| 对准器 | 目标显示闪光 |
| 指示灯 | LED 绿色 |

电气参数

| | |
|-----------------|---------------|
| 工作电压范围 +Vs | 15 ... 30 VDC |
| 电流消耗 (最大) (无负载) | 35 mA |
| 输出电路 | 电压输出 |
| 输出信号 | 0 ... 10 VDC |
| 输出电流 | < 20 mA |
| 残余信号 | < 10 % Vs |
| 短路保护 | 是 |
| 反向极性保护 | 是 |

机械参数

| | |
|---------|-----------|
| 类型 | 直角 |
| 外壳材料 | 多元酯 / 压铸锌 |
| 宽度 / 直径 | 30 mm |
| 高度 / 长度 | 65 mm |
| 深度 | 31 mm |
| 连接器类型 | 电缆, 2 m |

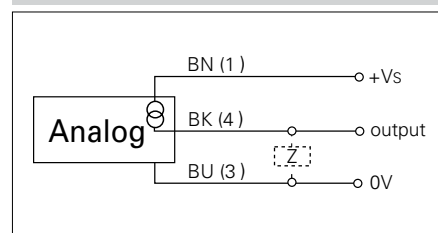
环境条件

| | |
|------|----------------|
| 操作温度 | -10 ... +60 °C |
| 防护等级 | IP 67 |

照片



连接图



超声波测距传感器

UNDK 30U9103

典型声波锥体纵面图

