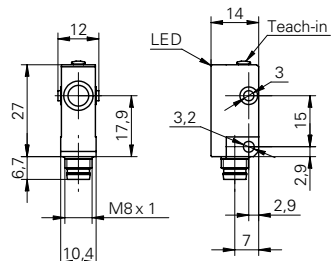


## 超声波传感器 - 反射板式

## URDK 10P8914/S35A

尺寸图



## 基本参数

感应范围 $S_d$	0 ... 200 mm
反射镜位置 $S_{de}$	40 ... 200 mm
可调节范围式反射镜 (操作范围)	$\pm 2,5 \% S_{de}$
可调节范围式反射镜 (极限范围)	$\pm 5 \% S_{de}$
重复精度	$< 1,5 \text{ mm}$
温漂	$< 2 \% S_{de}$
响应时间 $t_{on}$	$< 15 \text{ ms}$
释放时间 $t_{off}$	$< 15 \text{ ms}$
声波频率	380 kHz
调节	自学习
对准器	目标显示闪光
输出指示灯	LED 绿色

## 电气参数

工作电压范围 $+V_s$	12 ... 30 VDC
电流消耗 (最大) (无负载)	30 mA
输出电路	PNP 常开 (NO) / 常闭 (NC)
输出电流	$< 200 \text{ mA}$
压降 $V_d$	$< 2 \text{ VDC}$
残余信号	$< 10 \% V_s$
短路保护	是
反向极性保护	是

## 机械参数

类型	直角
外壳材料	塑料 (ASA)
宽度 / 直径	10,4 mm
高度 / 长度	27 mm
深度	14 mm
连接器类型	连接头 M8

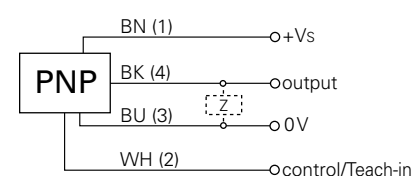
## 环境条件

操作温度	$-10 \dots +60 \text{ }^\circ\text{C}$
防护等级	IP 67

照片



连接图



- 常开/常闭, 可编程

# 超声波传感器 - 反射板式

URDK 10P8914/S35A

典型声波锥体纵面图

