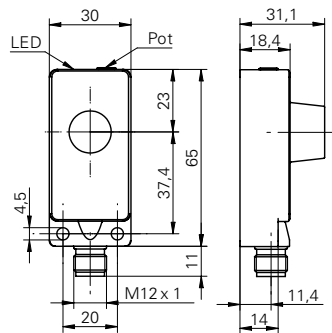


Ultraschall Reflexionsschranken

URDK 30N3703/S14

Masszeichnung



Allgemeine Daten

Erfassungsbereich Sd	0 ... 1000 mm
Reflektorposition Sde	200 ... 1000 mm
Einstellbereich Reflektor (Arbeitsbereich)	$\pm 2,5 \%$ Sde
Einstellbereich Reflektor (Grenzbereich)	$\pm 5 \%$ Sde
Wiederholgenauigkeit	< 3 mm
Temperaturdrift	< 2 % Sde
Synchronisation	ja
Multiplex Ausführung	auf Anfrage
Ansprechzeit ton (synch on)	< 50 ms
Abfallzeit toff (synch on)	< 50 ms
Schallfrequenz	240 kHz
Einstellung	Potentiometer
Einstellhilfe	Objektanzeige blinkt
Schaltzustandsanzeige	LED grün

Elektrische Daten

Betriebsspannungsbereich +Vs	12 ... 30 VDC
Stromaufnahme max. (ohne Last)	35 mA
Ausgangsschaltung	NPN Öffner (NC)
Ausgangsstrom	< 200 mA
Spannungsabfall Vd	< 2 VDC
Restwelligkeit	< 10 % Vs
kurzschlussfest	ja
verpolungsfest	ja

Mechanische Daten

Bauform	quaderförmig
Gehäusematerial	Polyester / Zink Druckguss
Breite / Durchmesser	30 mm
Höhe / Länge	65 mm
Tiefe	31 mm
Anschlussart	Stecker M12

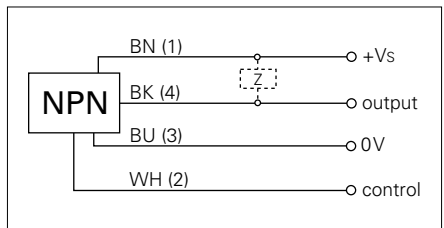
Umgebungsbedingungen

Arbeitstemperatur	-10 ... +60 °C
Schutzart	IP 67

Foto



Anschlussbild



- detektiert schallabsorbierende Objekte
- kein Blindbereich f. Objekte >30 mm

Ultraschall Reflexionsschranken

URDK 30N3703/S14

Typische Schallkeule

