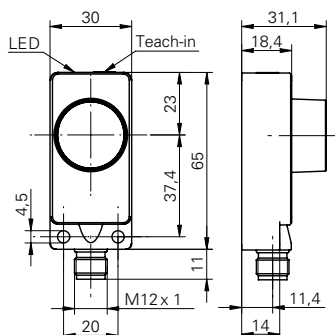


## Barrières réflex à ultrasons

## URDK 30P6104/S14

### Dessin d'encombrement



### Données générales

Plage de détection Sd	0 ... 2000 mm
Position du réflecteur Sde	400 ... 2000 mm
Plage de réglage réflecteur (zone de travail)	± 4 % Sde
Plage de réglage réflecteur (zone limite)	± 6 % Sde
Reproductibilité	< 3 mm
Dérive en température	< 2 % Sde
Temps d'activation ton	< 80 ms
Temps de désactivation toff	< 80 ms
Fréquence sonore	200 kHz
Réglage	Teach-in
Aide de réglage	LED clignotante
Indication de l'état de sortie	LED verte

### Données électriques

Plage de tension +Vs	12 ... 30 VDC
Consommation max. (sans charge)	35 mA
Circuit de sortie	PNP à fermeture (NO)
Courant de sortie	< 200 mA
Tension résiduelle Vd	< 2 VDC
Ondulation résiduelle	< 10 % Vs
Protégé contre courts-circuits	oui
Protégé contre inversion polarité	oui

### Données mécaniques

Forme du boîtier	parallélépipédique
Matériau du boîtier	Polyester / Zinc coulé
Largeur / Diamètre	30 mm
Hauteur / Longueur	65 mm
Profondeur	31 mm
Version de raccordement	Connecteur M12

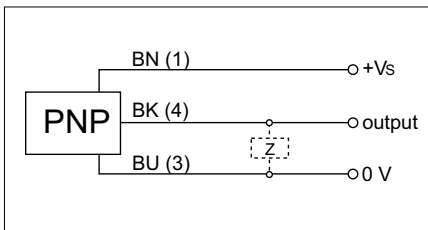
### Conditions ambiantes

Température de fonctionnement	-10 ... +60 °C
Classe de protection	IP 67

### Photo



### Schéma de raccordement



- Détecte des objets absorbant les sons
- pas de zone aveugle pour des objets > 30 mm

## Barrières réflex à ultrasons

## URDK 30P6104/S14

### Faisceau sonore typique

