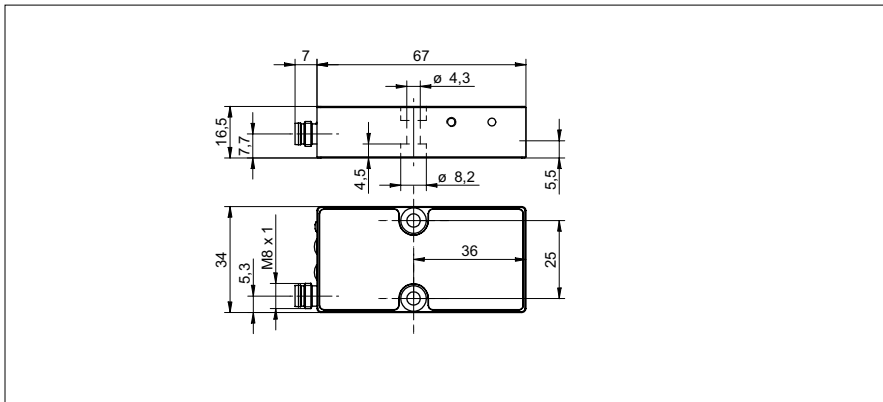


线阵式传感器

ZADM 034I220.0022

尺寸图



基本参数

类型	测量方式: 阴影区域 · 边缘 (过度) 总和
测量区域尺寸	22 mm
测量范围 (离物体)	0 ... 200 mm
测量频率	1100 Hz
分辨率	< 0,1 mm (S = 0 ... 150 mm) < 0,2 mm (S = 150 ... 200 mm)
重复精度	< 0,1 mm (S = 0 ... 150 mm) < 0,2 mm (S = 150 ... 200 mm)
最小可识别物体	3 mm
线性误差	± 1,75 mm (S = 0 ... 200 mm) ± 1 mm (S = 50 ... 150 mm)
通电指示灯	LED 绿色
输出指示灯	LED 黄色
光源	脉冲式红外线发光二极管
波长	880 nm

电气参数

响应时间	< 0,9 ms
工作电压范围 +Vs	12 ... 28 VDC
电流消耗 (最大) (无负载)	120 mA
输出电路	模拟量
输出信号	4 ... 20 mA
反向极性保护	是, Vs到 GND
短路保护	是

机械参数

宽度 / 直径	34 mm
类型	直角 · 正视图
外壳材料	铝
前面 (光学)	玻璃
连接器类型	接头 M8, 4 针

环境条件

操作温度	0 ... +55 °C
防护等级	IP 67

照片



连接图

