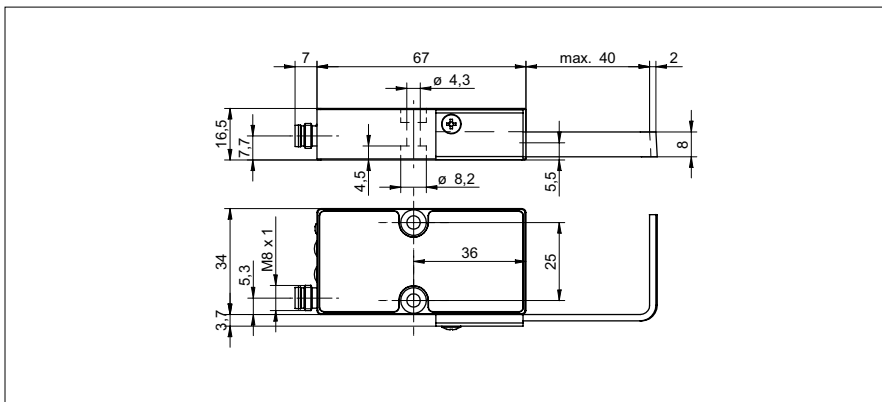


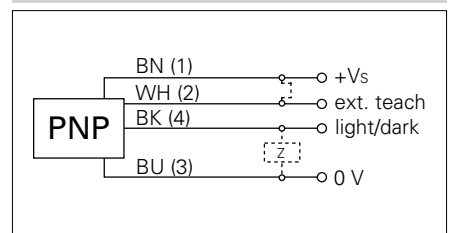
Kanten-Sensoren
ZADM 034P240.6921
Masszeichnung

Allgemeine Daten

Funktion	schaltend
Messfeldgrösse	24 mm
Messdistanz (zum Objekt)	0 ... 40 mm
Messfrequenz	4000 Hz
Auflösung	< 0,1 mm
kleinstes erfassbares Objekt	0,5 mm
Schalthyserese	0,4 mm
Betriebsanzeige	LED grün
Lichtquelle	IR-Diode gepulst
Wellenlänge	880 nm
Einstellung	Teach-in

Foto

Elektrische Daten

Ansprechzeit	< 0,25 ms
Ausgangspulsdauer	10 ms
Betriebsspannungsbereich +Vs	12 ... 28 VDC
Stromaufnahme max. (ohne Last)	120 mA
Ausgangsschaltung	PNP
Schaltfunktion	Hell- / Dunkelschaltung
Ausgangsstrom	< 100 mA
Spannungsabfall Vd	< 2,2 VDC
verpolungsfest	ja, Vs zu GND
kurzschlussfest	ja

Anschlussbild

Mechanische Daten

Breite / Durchmesser	34 mm
Bauform	quaderförmig, frontale Optik
Gehäusematerial	Aluminium
Frontscheibe	Glas
Anschlussart	Stecker M8 4-Pol

Umgebungsbedingungen

Arbeitstemperatur	0 ... +55 °C
Schutzart	IP 67

