

IWFM 18U7504/S35A

Distanz messend

Distance measuring

Mesure de distances

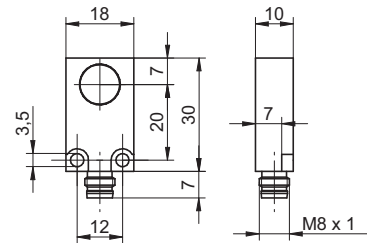


10146855



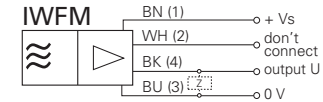
Baumer Electric AG · CH-8501 Frauenfeld
Phone +41 (0)52 728 1122 · Fax +41 (0)52 728 1144

Abmessungen Dimensions Dimensions

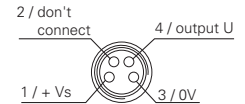


- Alle Masse in mm
- All dimensions in mm
- Toutes les dimensions en mm

Elektrischer Anschluss Connection diagram Schéma de raccordement



BN = Braun/brown/brun
WH = Weiss/white/blanc
BK = Schwarz/black/noir
BU = Blau/blue/bleu



- Vor dem Anschliessen des Sensors die Anlage spannungsfrei schalten.
- Disconnect power before connecting the sensor.
- Mettre l'installation hors tension avant le raccordement du détecteur.

Empfohlene Montage für optimale Messergebnisse
Recommended setup for optimal results
Configuration recommandée pour des résultats optimaux

<p>Canada Baumer Inc. CA-Burlington, ON L7M 4B9 Phone +1 (1)905 335-8444</p>	<p>Italy Baumer Italia S.r.l. IT-20090 Assago, MI Phone +39 (0)2 45 70 60 65</p>
<p>China Baumer (China) Co., Ltd. CN-201612 Shanghai Phone +86 (0)21 6768 7095</p>	<p>Singapore Baumer (Singapore) Pte. Ltd. SG-339412 Singapore Phone +65 6396 4131</p>
<p>Denmark Baumer A/S DK-8210 Aarhus V Phone: +45 (0)8931 7611</p>	<p>Sweden Baumer A/S SE-56133 Huskvarna Phone +46 (0)36 13 94 30</p>
<p>France Baumer SAS FR-74250 Fillinges Phone +33 (0)450 392 466</p>	<p>Switzerland Baumer Electric AG CH-8501 Frauenfeld Phone +41 (0)52 728 1313</p>
<p>Germany Baumer GmbH DE-61169 Friedberg Phone +49 (0)6031 60 07 0</p>	<p>United Kingdom Baumer Ltd. GB-Watchfield, Swindon, SN6 8TZ Phone +44 (0)1793 783 839</p>
<p>India Baumer India Private Limited IN-411058 Pune Phone +91 20 66292400</p>	<p>USA Baumer Ltd. US-Southington, CT 06489 Phone +1 (1)860 621-2121</p>

www.baumer.com/worldwide

Technische Daten

Technical data

Données techniques

Messdistanz Sd	Measuring distance Sd	Distance de mesure Sd	0...4 mm
Einbauart	Mounting type	Type de montage	bündig/flush/noyé
Ausgangssignal	Output signal	Signal de sortie	0...10 VDC
Betriebsspannungsbereich (UL-Class 2)	Voltage supply range (UL-Class 2)	Plage de tension (UL-Class 2)	15...30 VDC
Stromaufnahme max. (ohne Last)	Current consumption max. (no load)	Consommation max. (sans charge)	20 mA
Lastwiderstand @ +Vs min./+Vs max.	Load resistance @ +Vs min./+Vs max.	Résistance de charge @ +Vs min./+Vs max.	-
Kurzschlussfest	Short circuit protection	Protégé contre courts-circuits	ja/yes/oui
Verpolungsfest	Reverse polarity protection	Protégé contre inversion polarité	ja/yes/oui
Material (aktive Fläche)	Material (sensing face)	Matériau (face active)	PBT
Gehäusematerial	Housing material	Matériau du boîtier	Brass nickel-plated
Arbeitstemperatur	Operating temperature	Température de fonctionnement	-10...+70°C
Schutzklasse	Protection class	Classe de protection	IP67

Montage

Hinweis zur elektromagnetischen Verträglichkeit:
Geschirmtes Anschlusskabel empfohlen
Bestellbezeichnung ESG 32AH0500G oder ESW 31AH0500G

Mounting

Note to electromagnetic compatibility:
Shielded cable recommended
Order reference ESG 32AH0500G or ESW 31AH0500G

Montage

Note à la compatibilité électromagnétique:
Câble blindé recommandé
Références de commande ESG 32AH0500G ou ESW 31AH0500G